

Elektromagnetický ventil

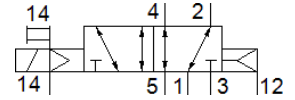
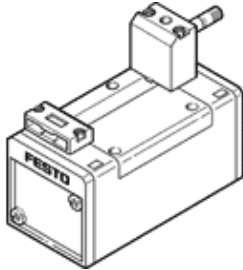
MFH-5/2-D-3-S-C-EX

číslo dielca: 535959

FESTO

s ručným pomocným ovládaním, bez elektromagnetickej cievky a bez zásuvky.

elektromagnetickú cievku a zásuvku treba objednať separátne.



údajový list

| charakteristický znak | Hodnota |
|--|--|
| Funkcia ventilu | 5/2 monostabilný |
| Typ ovládania | elektrický |
| Šírka | 65 mm |
| Štandardný menovitý prietok | 4.500 l/min |
| Pracovný tlak Mpa | -0,09 ... 1,6 MPa |
| Pracovný tlak | -0,9 ... 16 bar |
| Konštrukčné vyhotovenie | piestové šupátko |
| spôsob návratnosti | pneumatická pružina |
| CE-Značka (pozri prehlásenie o zhode) | podľa smernice EU - Ex-ochrana (ATEX) |
| UKCA-značenie (pozri prehlásenie o zhode) | podľa UK EX predpisov |
| ATEX- kategória plyn | II 2G |
| ATEX- kategória prach | II 2D |
| Výbušné prostredie - ochrana proti vznieteniu: Plyn | Ex h IIC T4 Gb |
| Výbušné prostredie - ochrana proti vznieteniu: Prach | Ex h IIIC T105°C Db |
| Ex-Teplota okolia | -5 °C ≤ Ta ≤ +40°C |
| Certifikácia ochrany proti výbuchu mimo EU | EPL Db (GB) EPL Gb (GB) |
| Spôsob ochrany | IP65 |
| Menovitá hodnota | 14,5 mm |
| Sieťový modul | 71 mm |
| Funkcia odsávania | škrtené |
| Princíp tesnenia | mäkký |
| montážna poloha | ľubovoľný |
| Vyhovuje predpisu | ISO 5599-1 |
| Ručné pomocné ovládanie | s príslušenstvom, s aretáciou tlačítkom |
| Kód-ISO | 364 |
| Druh riadenia | predregulovaný |
| napájanie riadiacim vzduchom | externý |
| Smer prúdenia | reverzibilný |
| Prekrytie | Pozitívne prekrytie |
| Riadiaci tlak | 2 ... 10 bar |
| Čas vypnutia | 66 ms |
| Čas zapnutia | 60 ms |
| Max. pozitívny testovací impulz s logikou 0 | 2.200 μs |
| Max. negatívny testovací impulz s logikou 1 | 3.700 μs |
| Pracovné médium | Stlačený vzduch podľa ISO8573-1:2010 [7:4:4] |
| Poznámka k ovládaciemu a riadiacemu médiu | Možná prevádzka s mazaním (pre ďalšiu prevádzku požadovaná) |
| Odolnosť proti vibráciám | Test použitia pre transport so stupňom závažnosti 1 podľa FN 942017-4 a EN 60068-2-6 |
| Pevnosť proti otrasom | Test proti otrasom na úrovni 2 podľa FN 942017-5 a EN 60068-2-27 |
| LABS - konformita | VDMA24364-B1/B2-L |
| Teplota média | -10 ... 60 °C |

| charakteristický znak | Hodnota |
|--|---|
| Hladina akustického tlaku | 85 dB(A) |
| Riadiace médium | Stlačený vzduch podľa ISO8573-1:2010 [7:4:4] |
| Teplota okolia | -5 ... 40 °C |
| Hmotnosť výrobku | 960 g |
| Elektrická prípojka | cez F-cievku, treba dodatočne objednať |
| Typ upevnenia | na prípojnú dosku s priebežnou dierou a skrutkou |
| Odfuk riadiaceho vzduchu - prípojka 84 | M5 |
| Prípojka riadiaceho vzduchu 14 | Prípojovacia doska veľkosť 3 podľa ISO 5599-1 |
| Pneumatická prípojka 1 | Prípojovacia doska veľkosť 3 podľa ISO 5599-1 |
| Pneumatická prípojka 2 | Prípojovacia doska veľkosť 3 podľa ISO 5599-1 |
| Pneumatická prípojka 3 | Prípojovacia doska veľkosť 3 podľa ISO 5599-1 |
| Pneumatická prípojka 4 | Prípojovacia doska veľkosť 3 podľa ISO 5599-1 |
| Pneumatická prípojka 5 | Prípojovacia doska veľkosť 3 podľa ISO 5599-1 |
| Materiálový údaj | zhoda s RoHS |
| Materiál tesnení | HNBR NBR |
| Materiál telesa | Hliníkový tlakový odliatok |