

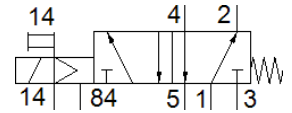
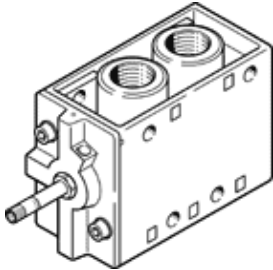
Elektromagnetický ventil

MFH-5-1/2-S-EX

číslo dielca: 535911

FESTO

s ručným pomocným ovládaním, bez elektromagnetickej cievky a bez zásuvky.
elektromagnetickú cievku a zásuvku treba objednať separátne.



údajový list

| charakteristický znak | Hodnota |
|--|---|
| Funkcia ventilu | 5/2 monostabilný |
| Typ ovládania | elektrický |
| Šírka | 52 mm |
| Štandardný menovitý prietok | 3.700 l/min |
| Pracovný tlak Mpa | 0 ... 1 MPa |
| Pracovný tlak | 0 ... 10 bar |
| Konštrukčné vyhotovenie | Tanierová podložka |
| spôsob návratnosti | mechanická pružina |
| CE-Značka (pozri prehlásenie o zhode) | podľa smernice EU - Ex-ochrana (ATEX) |
| Certifikácia ochrany proti výbuchu mimo EU | EPL Db (GB) EPL Gb (GB) |
| UKCA-značenie (pozri prehlásenie o zhode) | podľa UK EX predpisov |
| ATEX- kategória plyn | II 2G |
| ATEX- kategória prach | II 2D |
| Výbušné prostredie - ochrana proti vznieteniu: Plyn | Ex h IIC T4 Gb |
| Výbušné prostredie - ochrana proti vznieteniu: Prach | Ex h IIIC T130°C Db |
| Ex-Tepnota okolia | -5 °C ≤ Ta ≤ +40°C |
| Spôsob ochrany | IP65 |
| Menovitá hodnota | 14 mm |
| Sieťový modul | 69 mm |
| Funkcia odsávania | škrtené |
| Princíp tesnenia | mäkký |
| montážna poloha | ľubovoľný |
| Ručné pomocné ovládanie | s aretáciou |
| Druh riadenia | predregulovaný |
| napájanie riadiacim vzduchom | externý |
| Smer prúdenia | nereverzibilný |
| Prekrytie | Negatívne prekrytie |
| Riadiaci tlak Mpa | 0,1 ... 0,8 MPa |
| Riadiaci tlak | 1 ... 8 bar |
| b-hodnota | 0,32 |
| Čas vypnutia | 150 ms |
| Čas zapnutia | 21 ms |
| Max. pozitívny testovací impulz s logikou 0 | 2.200 μs |
| Max. negatívny testovací impulz s logikou 1 | 3.700 μs |
| Charakteristická hodnota cievky | Vid' elektromagnetické cievky, objednávajú sa samostatne |
| Pracovné médium | Stlačený vzduch podľa ISO8573-1:2010 [7:4:4] |
| Poznámka k ovládaciemu a riadiacemu médiu | Možná prevádzka s mazaním (pre ďalšiu prevádzku požadovanú) |
| Trieda odolnosti proti korózii KBK | 1 - Nízke zaťaženie koróziou |
| LABS - konformita | VDMA24364-B1/B2-L |
| Teplota skladovania | -20 ... 60 °C |
| Teplota média | -5 ... 40 °C |
| Riadiace médium | Stlačený vzduch podľa ISO8573-1:2010 [7:4:4] |

| charakteristický znak | Hodnota |
|--|---|
| Teplota okolia | -5 ... 40 °C |
| Hmotnosť výrobku | 1.135 g |
| Elektrická prípojka | cez F-cievku, treba dodatočne objednať |
| Typ upevnenia | na montážnu lištu s priebežným vŕtaním Voliteľný: |
| prípoj dýchacieho otvoru | M5 |
| Odfuk riadiaceho vzduchu - prípojka 84 | M5 |
| Prípojka riadiaceho vzduchu 14 | G1/8 |
| Pneumatická prípojka 1 | G1/2 |
| Pneumatická prípojka 2 | G1/2 |
| Pneumatická prípojka 3 | G1/2 |
| Pneumatická prípojka 4 | G1/2 |
| Pneumatická prípojka 5 | G1/2 |
| Materiálový údaj | zhoda s RoHS |
| Materiál tesnení | NBR TPE-U(PU) |
| Materiál telesa | Hliníkový tlakový odliatok |