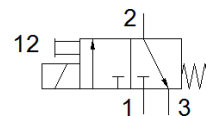
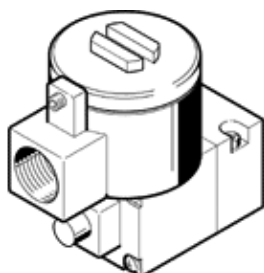


Pilotný ventil MGXDH-3/2-1.2-24DC-EX

číslo dielca: 535615

FESTO

s pripojovacím obrazcom CNOMO, podľa ISO 15218.
Tento typ je vhodný pre prevádzkovanie vákuu.



údajový list

charakteristický znak	Hodnota
Funkcia ventilu	3/2 zatvorený monostabilný
Typ ovládania	elektrický
Pracovný tlak Mpa	-0,09 ... 0,8 MPa
Pracovný tlak	-0,9 ... 8 bar -13,05 ... 116 psi
Konštrukčné vyhotovenie	spúšťač ventilu
spôsob návratnosti	mechanická pružina
CE-Značka (pozri prehlásenie o zhode)	podľa smernice EU - Ex-ochrana (ATEX)
Certifikácia ochrany proti výbuchu mimo EU	EPL Db (CN) EPL Db (IEC-EX) EPL Gb (CN) EPL Gb (IEC-EX)
Oddelenie vydávajúce certifikát	ATEX: CML 15 ATEX 1119X CCC-Ex: 2020322307001701 IEC: IECEx CML 17.0147X
ATEX- kategória plyn	II 2G
ATEX- kategória prach	II 2D
Výbušné prostredie - ochrana proti vznieteniu: Plyn	ATEX: Ex db IIC T5 Gb CCC-Ex: Ex d IIC T3/T6 Gb
Výbušné prostredie - ochrana proti vznieteniu: Prach	Ex tb IIIC T100°C Db
Ex-Teplota okolia	ATEX: -65°C ≤ Ta ≤ +55°C CCC-Ex: -20°C ≤ Ta ≤ +40°C
Spôsob ochrany	IP66
Ručné pomocné ovládanie	s aretáciou
Smer prúdenia	neverzibilný
Spínacia doba	100 %
Trieda izolácie	H
Charakteristická hodnota cievky	24 V DC: 3 W
Prípustné kolísanie frekvencie	+/- 10 %
Pracovné médium	Stlačený vzduch podľa ISO8573-1:2010 [7:4:4]
Poznámka k ovládaciemu a riadiacemu médiu	Možná prevádzka s mazaním (pre ďalšiu prevádzku požadovaná)
Trieda odolnosti proti korózii KBK	2 - Mierne zaťaženie koróziou
LABS - konformita	VDMA24364 - zóna III
Teplota okolia	-20 ... 80 °C
Typ upevnenia	CNOMO
Materiálový údaj	zhoda s RoHS