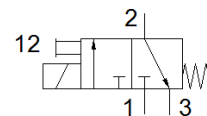
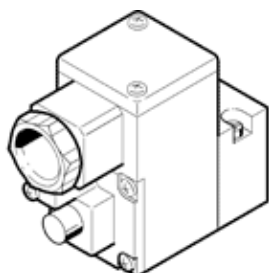


Pilotný ventil MGXIAH-3/2-0.8-24DC-EX

číslo dielca: 535614

FESTO

s pripojovacím obrazcom CNOMO, podľa ISO 15218.
Tento typ je vhodný pre prevádzkovanie vakuu.



údajový list

charakteristický znak	Hodnota
Funkcia ventilu	3/2 zatvorený monostabilný
Typ ovládania	elektrický
Pracovný tlak Mpa	-0,09 ... 0,8 MPa
Pracovný tlak	-0,9 ... 8 bar -13,05 ... 116 psi
Konštrukčné vyhotovenie	spúšťač ventilu
spôsob návratnosti	mechanická pružina
CE-Značka (pozri prehlásenie o zhode)	podľa smernice EU - Ex-ochrana (ATEX)
Certifikácia ochrany proti výbuchu mimo EU	EPL Da (CN) EPL Da (IEC-EX) EPL Ga (CN) EPL Ga (IEC-EX)
Oddelenie vydávajúce certifikát	ATEX: CML 17 ATEX 2046X CCC-Ex: 2020322307001726 IEC: IECEx CML 17.0030X
ATEX- kategória plyn	II 1G
ATEX- kategória prach	II 1D
Výbušné prostredie - ochrana proti vznieteniu: Plyn	Ex ia IIC T6...T5 Gb
Výbušné prostredie - ochrana proti vznieteniu: Prach	Ex ia IIIC T135°C Db
Ex-Teplota okolia	-40°C ≤ Ta ≤ 50°C/65°C
Spôsob ochrany	IP65
Ručné pomocné ovládanie	s aretáciou
Smer prúdenia	nereverzibilný
Spínacia doba	100 %
Trieda izolácie	H
Max. výkon vstupného signálu	-40°C ~+50°C T6 = 2,98W -40°C ~+65°C T135°C = 2,98W -40°C ~+65°C T5 = 2,98W -40°C ~+65°C T6 = 1W
Max. vstupné napätie	31 V
Max. vstupný prúd	0,67 A
Charakteristická hodnota cievky	24 V DC: 1,5 W
účinná indukčnosť	zanedbateľne malá
účinná kapacita	zanedbateľne malá
Prípustné kolísanie frekvencie	+/- 10 %
Pracovné médium	Stlačený vzduch podľa ISO8573-1:2010 [7:4:4]
Poznámka k ovládaciemu a riadiacemu médiu	Možná prevádzka s mazaním (pre ďalšiu prevádzku požadovaná)
Trieda odolnosti proti korózii KBK	2 - mierne zaťaženie koróziou
LABS - konformita	VDMA24364 - zóna III
Teplota okolia	-20 ... 80 °C
Typ upevnenia	CNOMO
Materiálový údaj	zhoda s RoHS