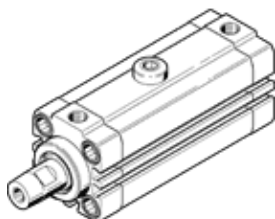


Lineárny otočný upínač CLR-63-20-G-P-A-K11-R8

číslo dielca: 535507

FESTO

Upínací systém s lineárnym pohybom. Prípojovacie rozmery podľa ISO 21287. S ochranou proti prachu a zväraciemu prostrediu.



údajový list

charakteristický znak	Hodnota
Celkový zdvih	43 mm
priemer piesta	63 mm
závit na piestnej tyči	M10
Upínací zdvih	20 mm
Tlmenie	P: elastické tlmiace krúžky obojstranné
montážna poloha	ľubovoľný
Konštrukčné vyhotovenie	piest piestna tyč Teleso valca
Rozpoznanie polohy	pre snímače koncových polôh
Smer otáčania	Priamy
Premenné	Ochrana proti zväraciemu prostrediu Ochrana proti prachu
Pracovný tlak	2 ... 10 bar
činnosť	dvojčinný
Pracovné médium	Stlačený vzduch podľa ISO8573-1:2010 [7:4:4]
Poznámka k ovládaciemu a riadiacemu médiu	Možná prevádzka s mazaním (pre ďalšiu prevádzku požadovaná)
Trieda odolnosti proti korózii KBK	2 - Mierne zaťaženie koróziou
LABS - konformita	VDMA24364-B2-L
Teplota okolia	-10 ... 80 °C
Efektívna upínacia sila pri 0,2 MPa (2 bar, 29 psi)	441 N
Efektívna upínacia sila pri 0,4 MPa (4 bar, 58 psi)	823 N
Efektívna upínacia sila pri 0,6 MPa (6 bar, 87 psi)	1.386 N
Max. uťahovací moment, skrutka napínacieho palca	47 Nm
Teoretická upínacia sila pri 0,6 MPa (6 bar, 87 psi)	1.682 N
Hmotnosť výrobku	2.100 g
Typ upevnenia	s priebežným vŕtaním s vnútorným závitom s príslušenstvom Voliteľný:
Pneumatická prípojka	G1/8
Materiál stieracieho krúžku	PPS
Materiál skrutky	Oceľ pozinkované
Materiál krytu	Hliníková tvárna zliatina potiahnutý, pokrytý
Materiál tesnení	NBR TPE-U(PU)
Materiál telesa	Hliníková tvárna zliatina jemne eloxované
Materiál piestnej tyče	potiahnutý, pokrytý vysokolegovaná nehrdzavejúca oceľ
Materiál telesa valca	Hliníková tvárna zliatina jemne eloxované