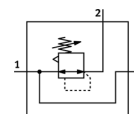
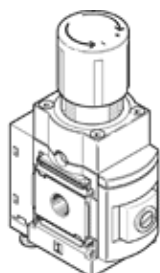


presný tlakový regulačný ventil MS6-LRPB-1/2-D7-VS-Z

číslo dielca: 534921

FESTO

nepriamo riadený regulátor, pracovný tlak do 12 bar, tlakový výstup vpredu.



údajový list

charakteristický znak	Hodnota
Velkosť	6
Typový rad	MS
Zabezpečenie ovládania	Otočné tlačítko s aretáciou
montážna poloha	ľubovoľný
Konštrukčné vyhotovenie	predradený presný membránový regulačný ventil
Funkcia regulátora	konštantný výstupný tlak so sekundárnym odvdzúšením
Pracovný tlak	1 ... 14 bar
Oblasť regulácie tlaku	0,1 ... 12 bar
Max. tlaková hysterézia	0,02 bar
Prietok sekundárneho odvetrania	>= 900 l/min
Štandardný menovitý prietok	>= 5.000 l/min
Pracovné médium	Stlačený vzduch podľa ISO8573-1:2010 [7:4:4] Inertné plyny
Poznámka k ovládaciemu a riadiacemu médiu	Nie je možná prevádzka s mazaním
Trieda odolnosti proti korózii KBK	2
Teplota skladovania	-10 ... 60 °C
Teplota média	-10 ... 60 °C
Teplota okolia	-10 ... 60 °C
Hmotnosť výrobku	1.000 g
Typ upevnenia	Voliteľný: inštalácia do čelného panelu zabudovanie vedenia s príslušenstvom
Pneumatická prípojka 1	G1/2
Pneumatická prípojka 2	G1/2
Pneumatická prípojka 3	G1/4
Materiálový údaj	Bez medi a PTFE zhoda s RoHS
Materiálová informácia pre tesnenia	NBR
Materiálová informácia pre skriňu	Hliník