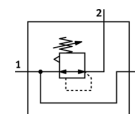
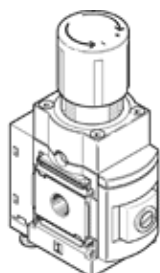


presný tlakový regulačný ventil MS6-LRPB-1/2-D2-VS-Z

číslo dielca: 534912

FESTO

nepriamo riadený regulátor, pracovný tlak do 0,7 bar, tlakový výstup vpredu.



údajový list

| charakteristický znak | Hodnota |
|---|---|
| Velkosť | 6 |
| Typový rad | MS |
| Zabezpečenie ovládania | Otočné tlačítko s aretáciou |
| montážna poloha | ľubovoľný |
| Konštrukčné vyhotovenie | predradený presný membránový regulačný ventil |
| Funkcia regulátora | konštantný výstupný tlak so sekundárnym odvetraním |
| Pracovný tlak | 1 ... 14 bar |
| Oblasť regulácie tlaku | 0,05 ... 0,7 bar |
| Max. tlaková hysterézia | 0,02 bar |
| Prietok sekundárneho odvetrania | ≥ 220 l/min |
| Štandardný menovitý prietok | ≥ 1.600 l/min |
| Pracovné médium | Stlačený vzduch podľa ISO8573-1:2010 [7:4:4] Inertné plyny |
| Poznámka k ovládaciemu a riadiacemu médiu | Nie je možná prevádzka s mazaním |
| Trieda odolnosti proti korózii KBK | 2 |
| Teplota skladovania | -10 ... 60 °C |
| Teplota média | -10 ... 60 °C |
| Teplota okolia | -10 ... 60 °C |
| Hmotnosť výrobku | 1.000 g |
| Typ upevnenia | Voliteľný: inštalácia do čelného panelu zabudovanie vedenia s príslušenstvom |
| Pneumatická prípojka 1 | G1/2 |
| Pneumatická prípojka 2 | G1/2 |
| Pneumatická prípojka 3 | G1/4 |
| Materiálový údaj | Bez medi a PTFE zhoda s RoHS |
| Materiálová informácia pre tesnenia | NBR |
| Materiálová informácia pre skriňu | Hliník |