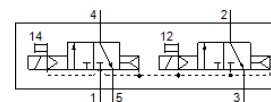


# Elektromagnetický ventil VSVA-B-T32C-AH-A2-1R2L

číslo dielca: 534771

FESTO

s centrálnou zástrčkou, kruhový tvar M8x1.



## údajový list

| charakteristický znak                                | Hodnota  |
|--|--|
| Funkcia ventilu                                      | 2x3/2 zatvorený monostabilný   |
| Typ ovládania  | elektrický   |
| Šírka  | 18 mm  |
| Štandardný menovitý prietok                          | 400 l/min  |
| Pracovný tlak Mpa                                    | 0,3 ... 0,8 MPa  |
| Pracovný tlak  | 3 ... 8 bar  |
| Konštrukčné vyhotovenie                              | piestové šupátko   |
| spôsob návratnosti                                   | pneumatická pružina  |
| Osvedčenie   | C-Tick<br>c UL us - Recognized (OL)                                    |
| CE-Značka (pozri prehlásenie o zhode)                | podľa smernice EU-EMV  |
| UKCA-značenie (pozri prehlásenie o zhode)            | podľa UK predpisov pre EMC<br>podľa UK RoHS predpisov                  |
| Spôsob ochrany                                       | IP65   |
| Menovitá hodnota                                     | 5 mm   |
| Funkcia odsávania                                    | škrtené  |
| Princíp tesnenia                                     | mäkký  |
| montážna poloha                                      | ľubovoľný  |
| Vyhovuje predpisu                                    | ISO 15407-1<br>VDMA 24563  |
| Ručné pomocné ovládanie                              | tlačítkom  |
| Druh riadenia  | predregulovaný   |
| napájanie riadiacim vzduchom                         | interný  |
| Smer prúdenia  | nereverzibilný   |
| Prekrytie  | Pozitívne prekrytie  |
| Ochrana proti prepólovaniu                           | pre všetky elektrické prípojky   |
| Prídavné funkcie                                     | Redukcia pridržiavacieho prúdu<br>Ochranné vypnutie                    |
| Zobrazenie stavu signálu                             | LED  |
| Prietokový ventil                                    | 600 l/min  |
| Prietok cez ventil na samostatnej pripojovacej doske | 450 l/min  |
| Prietok cez pneumaticky zrežaný ventil               | 400 l/min  |
| Čas vypnutia   | 22 ms  |
| Čas zapnutia   | 10 ms  |
| Rozsah pracovného napätia DC                         | 21,6 ... 26,4 V  |
| Spínacia doba  | 100 %  |
| Max. pozitívny testovací impulz s logikou 0          | 500 µs   |
| Max. negatívny testovací impulz s logikou 1          | 500 µs   |
| Charakteristická hodnota cievky                      | 24 V DC: fáza nízkeho prúdu 1 W, fáza vysokého prúdu 2,4 W             |
| Pracovné médium                                      | Stlačený vzduch podľa ISO8573-1:2010 [7:4:4]                           |
| Poznámka k ovládaciemu a riadiacemu médiu            | Možná prevádzka s mazaním (pre ďalšiu prevádzku požadovaná)            |
| Odolnosť proti vibráciám                             | Skúška použitia v doprave na úrovni 2 podľa FN 942017-4 a EN 60068-2-6 |
| Pevnosť proti otarasom                               | Test proti otarasom na úrovni 2 podľa FN 942017-5 a EN 60068-2-27      |
| Trieda odolnosti proti korózii KBK                   | 2 - Mierne zaťaženie koróziou  |

| charakteristický znak                          | Hodnota  |
|--|--|
| LABS - konformita                              | VDMA24364-B1/B2-L  |
| Teplota média                                  | -5 ... 50 °C   |
| Relatívna vlhkosť vzduchu                      | 0 - 90 %   |
| Ochrana proti priamemu a nepriamemu dotyku     | Funkcia bezpečného odpojenia nízkeho napätia (PELV)          |
| Teplota okolia                                 | -5 ... 50 °C   |
| Maximálny ťahovací moment na upevnenie ventilu | 0,9 ... 1,1 Nm   |
| Hmotnosť výrobku                               | 140 g  |
| Elektrická prípojka                            | 4-pólový<br>M8x1<br>centrálne zástrčka<br>okružle prevedenie |
| Typ upevnenia                                  | na prípojnú dosku  |
| Materiálový údaj                               | zhoda s RoHS   |