

# Elektromagnetický ventil

## CPE10-M1BH-5/3ES-M5-B

FESTO

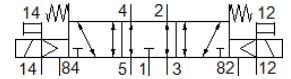
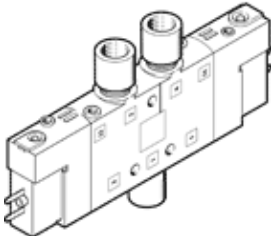
číslo dielca: 533162

Classic - nepoužívať pre nové projekty

veľká hustota usporiadania

Tento typ je vhodný na prevádzku vo vákuu. Montáž batérie je možná len pre 5/2 a 5/3 cestné ventily CPE10/14/18, nekombinovať s 3/2 cestnými ventilmi!

Moderné alternatívy nájdete pomocou zadania prvých štyroch znakov objednávacieho kódu do vyhľadávacieho poľa.



## údajový list

| charakteristický znak                       | Hodnota  |
|---|--|
| Funkcia ventilu                             | 5/3 v kľudovej polohe odvetraný  |
| Typ ovládania                               | elektrický   |
| Šírka                                       | 10 mm  |
| Štandardný menovitý prietok                 | 180 l/min  |
| Pracovný tlak Mpa                           | -0,09 ... 1 MPa  |
| Pracovný tlak                               | -0,9 ... 10 bar  |
| Konštrukčné vyhotovenie                     | piestové šupátko   |
| spôsob návratnosti                          | mechanická pružina   |
| Osvedčenie                                  | c UL us - Recognized (OL)  |
| Klasifikácia Maritime                       | viď certifikát   |
| Spôsob ochrany                              | IP65<br>so zásuvkou<br>podľa IEC 60529                                 |
| Menovitá hodnota                            | 4 mm   |
| Funkcia odsávania                           | škrtené  |
| Princíp tesnenia                            | mäkký  |
| montážna poloha                             | ľubovoľný  |
| Ručné pomocné ovládanie                     | s príslušenstvom, s aretáciou<br>tlačítkom                             |
| Druh riadenia                               | predregulovaný   |
| napájanie riadiacim vzduchom                | externý  |
| Smer prúdenia                               | reverzibilný   |
| Ventilová pozícia-značka                    | Držiak štítkov   |
| Prekrytie                                   | Pozitívne prekrytie  |
| Riadiaci tlak Mpa                           | 0,3 ... 0,8 MPa  |
| Riadiaci tlak                               | 3 ... 8 bar  |
| Čas vypnutia                                | 20 ms  |
| Čas zapnutia                                | 16 ms  |
| Spínacia doba                               | 100 % s redukciou prídružného prúdu                                    |
| Max. pozitívny testovací impulz s logikou 0 | 1.200 µs   |
| Max. negatívny testovací impulz s logikou 1 | 900 µs   |
| Charakteristická hodnota cievky             | 24 V DC: 1,28 W  |
| Dovolená odchýlka napätia                   | -15 % / +10 %  |
| Pracovné médium                             | Stlačený vzduch podľa ISO8573-1:2010 [7:4:4]                           |
| Poznámka k ovládaciemu a riadiacemu médiu   | Možná prevádzka s mazaním (pre ďalšiu prevádzku požadovaná)            |
| Odolnosť proti vibráciám                    | Skúška použitia v doprave na úrovni 2 podľa FN 942017-4 a EN 60068-2-6 |
| Pevnosť proti otrasom                       | Test proti otrasom na úrovni 2 podľa FN 942017-5 a EN 60068-2-27       |
| Trieda odolnosti proti korózii KBK          | 2 - Mierne zaťaženie koróziou  |
| LABS - konformita                           | VDMA24364-B1/B2-L  |
| Teplota média                               | -5 ... 50 °C   |

| charakteristický znak                  | Hodnota                                      |
|--|--|
| Riadiace médium                        | Stlačený vzduch podľa ISO8573-1:2010 [7:4:4] |
| Teplota okolia                         | -5 ... 50 °C                                 |
| Elektrická prípojka                    | 2-pólový                                     |
| Typ upevnenia                          | s priebežným vŕtaním                         |
| Odfuk riadiaceho vzduchu - prípojka 82 | M3   |
| Odfuk riadiaceho vzduchu - prípojka 84 | M3   |
| Prípojka riadiaceho vzduchu 12         | M3   |
| Prípojka riadiaceho vzduchu 14         | M3   |
| Pneumatická prípojka 1                 | M5   |
| Pneumatická prípojka 2                 | M5   |
| Pneumatická prípojka 3                 | M7   |
| Pneumatická prípojka 4                 | M5   |
| Pneumatická prípojka 5                 | M7   |
| Materiálový údaj                       | zhoda s RoHS                                 |
| Materiál tesnení                       | NBR  |
| Materiál telesa                        | Hliníkový tlakový odliatok                   |