

Elektromagnetický ventil

CPE10-M1BH-5/3GS-QS6-B

FESTO

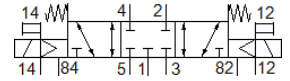
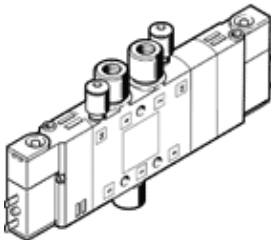
číslo dielca: 533154

Classic - nepoužívať pre nové projekty

veľká hustota usporiadania

Tento typ je vhodný pre prevádzkovanie vákuua.

Moderné alternatívy nájdete pomocou zadania prvých štyroch znakov
objednávacieho kódu do vyhľadávacieho poľa.



údajový list

charakteristický znak	Hodnota
Funkcia ventilu	5/3 v kľudovej polohe zatvorený
Typ ovládania	elektrický
Šírka	10 mm
Štandardný menovitý prietok	300 l/min
Pracovný tlak Mpa	-0,09 ... 1 MPa
Pracovný tlak	-0,9 ... 10 bar
Konštrukčné vyhotovenie	piestové šupátko
spôsob návratnosti	mechanická pružina
Osvedčenie	c UL us - Recognized (OL)
Klasifikácia Maritime	viď certifikát
Spôsob ochrany	IP65 so zásuvkou podľa IEC 60529
Menovitá hodnota	4 mm
Funkcia odsávania	škrtené
Princíp tesnenia	mäkký
montážna poloha	ľubovoľný
Ručné pomocné ovládanie	s príslušenstvom, s aretáciou tlačítkom
Druh riadenia	predregulovaný
napájanie riadiacim vzduchom	externý
Smer prúdenia	reverzibilný
Ventilová pozícia-značka	Držiak štítkov
Prekrytie	Pozitívne prekrytie
Riadiaci tlak Mpa	0,3 ... 0,8 MPa
Riadiaci tlak	3 ... 8 bar
Čas vypnutia	20 ms
Čas zapnutia	16 ms
Spínacia doba	100 % s redukciou prídržného prúdu
Max. pozitívny testovací impulz s logikou 0	1.200 µs
Max. negatívny testovací impulz s logikou 1	900 µs
Charakteristická hodnota cievky	24 V DC: 1,28 W
Dovolená odchýlka napätia	-15 % / +10 %
Pracovné médium	Stlačený vzduch podľa ISO8573-1:2010 [7:4:4]
Poznámka k ovládaciemu a riadiacemu médiu	Možná prevádzka s mazaním (pre ďalšiu prevádzku požadovaná)
Odolnosť proti vibráciám	Skúška použitia v doprave na úrovni 2 podľa FN 942017-4 a EN 60068-2-6
Pevnosť proti otrasom	Test proti otrasom na úrovni 2 podľa FN 942017-5 a EN 60068-2-27
Trieda odolnosti proti korózii KBK	2 - Mierne zaťaženie koróziou
LABS - konformita	VDMA24364-B1/B2-L
Teplota média	-5 ... 50 °C
Riadiace médium	Stlačený vzduch podľa ISO8573-1:2010 [7:4:4]

charakteristický znak	Hodnota
Teplota okolia	-5 ... 50 °C
Elektrická prípojka	2-pólový
Typ upevnenia	s priebežným vŕtaním
Odfuk riadiaceho vzduchu - prípojka 82	M3
Odfuk riadiaceho vzduchu - prípojka 84	M3
Prípojka riadiaceho vzduchu 12	M3
Prípojka riadiaceho vzduchu 14	M3
Pneumatická prípojka 1	QS-6
Pneumatická prípojka 2	QS-6
Pneumatická prípojka 3	M7
Pneumatická prípojka 4	QS-6
Pneumatická prípojka 5	M7
Materiálový údaj	zhoda s RoHS
Materiál tesnení	NBR
Materiál telesa	Hliníkový tlakový odliatok