

Kombinácia jemného filtra LFMBA-1/2-D-MAXI-DA

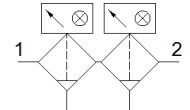
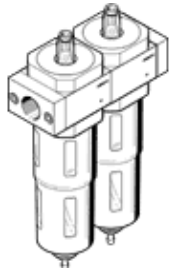
číslo dielca: 532870

Classic - nepoužívať pre nové projekty

Filtračná vložka 0.01 µm s kovovým ochranným košom, s ukazovateľom diferenčného tlaku a manuálnym odpúšťaním kondenzátu.

Moderné alternatívy nájdete pomocou zadania prvých štyroch znakov objednávacieho kódu do vyhľadávacieho poľa.

FESTO



údajový list

charakteristický znak	Hodnota
Velkosť	Maxi
Typový rad	D
montážna poloha	vertikálny +/- 5°
Kvalita filtrácie	0,01 µm
Účinnosť filtrácie	99,9999 %
Odtok kondenzátu	manuálne otáčavý
Konštrukčné vyhotovenie	vláknitý filter
Max. množstvo kondenzátu	80 ml
Misková ochrana	kovový ochranný kôš
Pracovný tlak	1 ... 16 bar
Pracovné médium	Stlačený vzduch podľa ISO8573-1:2010 [6:8:4] Inertné plyny
LABS - konformita	VDMA24364-B1/B2-L
Stupeň čistoty vzduchu na výstupe	Stlačený vzduch podľa ISO8573-1:2010 [1:7:2] Inertné plyny
Teplota média	1,5 ... 60 °C
Obsah zvyškového oleja	0,01 mg/m ³
Teplota okolia	-10 ... 60 °C
Hmotnosť výrobku	2.362 g
Typ upevnenia	zabudovanie vedenia s príslušenstvom
Pneumatická prípojka 1	G1/2
Pneumatická prípojka 2	G1/2
Materiálový údaj	zhoda s RoHS
Materiál filtra	bór kremičitanové vlákna
Materiál telesa	Zinkový odliatok odliaty pod tlakom
Materiál nádoby	PC