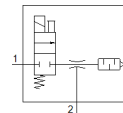
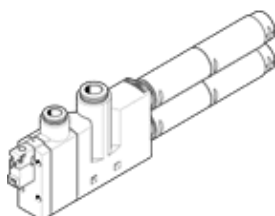


Vákuová sacia dýza VN-30-H-T6-PQ4-VQ5-RO2-M

číslo dielca: 532662

FESTO

s integrovaným elektromagnetickým ventilom. Štandard, vysoké vákuum, šírka telesa 24 mm, tvar T s rýchlospojku a otvoreným tlmičom hluku.



údajový list

charakteristický znak	Hodnota
svetlosť Lavalovej dýzy	3 mm
Sieťový modul	24 mm
Konštrukcia, tlmič hluku	otvorený
montážna poloha	ľubovoľný
charakteristika ejektora	Štandardný vysoké vákuum
Ručné pomocné ovládanie	tlačítkom
integrovaná funkcia	Elektrický zapínací ventil otvorený tlmič hluku
Konštrukčné vyhotovenie	Tvar T
Funkcia ventilu	2/2
Pracovný tlak pre max. sací účinok	3 bar
Pracovný tlak	2 ... 8 bar
Pracovný tlak pre max. vákuum	3,7 bar
Max. vákuum	93 %
Menovitý prevádzkový tlak	6 bar
Max. sací účinok v porovnaní s atmosférou	186 l/min
Čas zavzdušnenia pri menovitom napájacom tlaku	0,13 s
Rozsah pracovného napätia DC	21,6 ... 26,4 V
Spotreba elektrickej energie	1,2 W
Spínacia doba	100 %
Pracovné médium	Stlačený vzduch podľa ISO8573-1:2010 [7:4:4]
Poznámka k ovládaciemu a riadiacemu médiu	Nie je možná prevádzka s mazaním
Trieda odolnosti proti korózii KBK	1 - Nízke zaťaženie koróziou
LABS - konformita	VDMA24364 - zóna III
Teplota média	0 ... 50 °C
Hladina hluku pri nominálnom prevádzkovom tlaku	78 dB(A)
Spôsob ochrany	IP40
Teplota okolia	0 ... 50 °C
Hmotnosť výrobku	215 g
Elektrická prípojka	Zástrčka
Typ upevnenia	s priebežným vŕtaním s príslušenstvom
Pneumatická prípojka 1	QS-10
Pneumatická prípojka 3	otvorený tlmič hluku
Prípojka vákua	QS-12
Materiál pripojovacieho závitú	Eloxovaná hliníková zliatina
Materiálový údaj	zhoda s RoHS
Materiál tesnení	NBR
Materiál prijímacej trysky	POM
Materiál telesa	PA - zosilnený POM-zosilnený
Materiál tlmiča hluku	Hliníková tvárna zliatina

charakteristický znak	Hodnota
	POM PU pena
Materiál skrutiek	Oceľ
Materiál vysielacej trysky	Hliníková tvárna zliatina
Materiál spojky	Mosadz poniklované