

# Vákuová sacia dýza VN-14-L-T4-PQ3-VQ3-R02-B

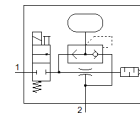
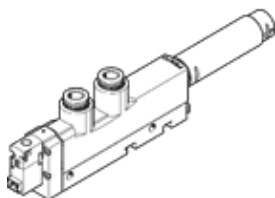
číslo dielca: 532649

★ Základný program

s odfukovacím impulzom a integrovaným elektromagnetickým ventilom.

Štandard, vysoký sací objem, šírka telesa 18 mm, tvar T s rýchlospojkou a otvoreným tlmičom hluku.

FESTO



## údajový list

charakteristický znak	Hodnota
svetlosť Lavalovej dýzy	1,4 mm
Sieťový modul	18 mm
Konštrukcia, tlmič hluku	otvorený
montážna poloha	ľubovoľný
charakteristika ejektora	Štandardný vysoký sací objem
Ručné pomocné ovládanie	tlačítkom
integrovaná funkcia	Ventil odfukovacieho impulzu, pneumatický Elektrický zapínací ventil otvorený tlmič hluku
Konštrukčné vyhotovenie	Tvar T
Funkcia ventilu	2/2
Pracovný tlak pre max. sací účinok	5 bar
Pracovný tlak	2 ... 8 bar
Menovitý prevádzkový tlak	6 bar
Max. sací účinok v porovnaní s atmosférou	92,6 l/min
Čas zavzdušnenia pri menovitom napájacom tlaku	0,32 s
Rozsah pracovného napätia DC	21,6 ... 26,4 V
Spotreba elektrickej energie	1,2 W
Spínacia doba	100 %
Pracovné médium	Stlačený vzduch podľa ISO8573-1:2010 [7:4:4]
Poznámka k ovládaciemu a riadiacemu médiu	Nie je možná prevádzka s mazaním
Trieda odolnosti proti korózii KBK	1 - Nízke zaťaženie koróziou
LABS - konformita	VDMA24364 - zóna III
Teplota média	0 ... 50 °C
Hladina hluku pri nominálnom prevádzkovom tlaku	69 dB(A)
Spôsob ochrany	IP40
Teplota okolia	0 ... 50 °C
Hmotnosť výrobku	100 g
Elektrická prípojka	Zástrčka
Typ upevnenia	s priebežným vŕtaním s DIN lištou s príslušenstvom
Pneumatická prípojka 1	QS-8
Pneumatická prípojka 3	otvorený tlmič hluku
Prípojka vákua	QS-8
Materiál pripojovacieho závitú	Eloxovaná hliníková zliatina
Materiálový údaj	zhoda s RoHS
Materiál tesnení	NBR
Materiál prijímacej trysky	POM
Materiál telesa	PA - zosilnený POM-zosilnený
Materiál tlmiča hluku	Hliníková tvárna zliatina

charakteristický znak	Hodnota
	POM PU pena
Materiál skrutiek	Oceľ
Materiál vysielacej trysky	Hliníková tvárna zliatina
Materiál spojky	Mosadz poniklované