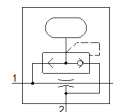
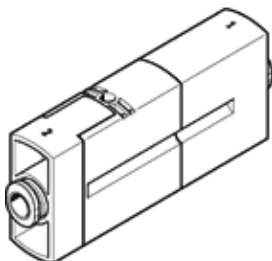


Vákuová sacia dýza VN-07-M-I3-PQ2-VQ2-A

číslo dielca: 532634

FESTO

s odfukovacím impulzom. Inline, vysoké vákuum, šírka telesa 14 mm. S rýchlospojku.



údajový list

| charakteristický znak | Hodnota |
|---|--|
| svetlosť Lavalovej dýzy | 0,7 mm |
| Sieťový modul | 14,5 mm |
| montážna poloha | ľubovoľný |
| charakteristika ejektora | Inline vysoké vákuum |
| integrovaná funkcia | Ventil odfukovacieho impulzu, pneumatický |
| Konštrukčné vyhotovenie | priamy tvar |
| Pracovný tlak pre max. sací účinok | 2 bar |
| Pracovný tlak | 1 ... 8 bar |
| Pracovný tlak pre max. vákuum | 4,3 bar |
| Max. vákuum | 93 % |
| Menovitý prevádzkový tlak | 6 bar |
| Max. sací účinok v porovnaní s atmosférou | 16,6 l/min |
| Čas zavzdušnenia pri menovitom napájacom tlaku | 1,69 s |
| Pracovné médium | Stlačený vzduch podľa ISO8573-1:2010 [7:4:4] |
| Poznámka k ovládaciemu a riadiacemu médiu | Nie je možná prevádzka s mazaním |
| Trieda odolnosti proti korózii KBK | 1 - Nízke zaťaženie koróziou |
| LABS - konformita | VDMA24364-B1/B2-L |
| Teplota média | 0 ... 60 °C |
| Odporúčanie na čistenie | mydlový lúh |
| Hladina hluku pri nominálnom prevádzkovom tlaku | 75 dB(A) |
| Teplota okolia | 0 ... 60 °C |
| Hmotnosť výrobku | 41 g |
| Typ upevnenia | zabudovanie vedenia |
| Pneumatická prípojka 1 | QS-6 |
| Prípojka vákua | QS-6 |
| Materiál pripojovacieho závitu | Eloxovaná hliníková zliatina |
| Materiálový údaj | zhoda s RoHS |
| Materiál tesnení | NBR |
| Materiál prijímacej trysky | POM |
| Materiál telesa | PA - zosilnený POM-zosilnený |
| Materiál skrutiek | Oceľ |
| Materiál vysielacej trysky | Hliníková tvárna zliatina |
| Materiál spojky | Mosadz poniklované |