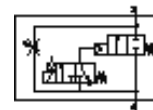


Pomalo nábehový ventil MS4N-DE-1/4-V230

číslo dielca: 532007

FESTO

elektrický, pre pomalý nábeh tlaku, smer prietoku zľava doprava



údajový list

| charakteristický znak | Hodnota |
|---|---|
| Typ ovládania | elektrický |
| montážna poloha | ľubovoľný |
| Ručné pomocné ovládanie | s aretáciou tlačítkom |
| Konštrukčné vyhotovenie | piestové sedlo |
| spôsob návratnosti | mechanická pružina |
| Druh riadenia | predregulovaný |
| napájanie riadiacim vzduchom | interný |
| Smer prúdenia | nereverzibilný |
| Funkcia ventilu | 2/2 |
| Ukazovateľ stavu spínania | s príslušenstvom |
| Pracovný tlak | 4 ... 14 bar |
| b-hodnota | 0,45 |
| C-hodnota | 9,6 l/sbar |
| Štandardný menovitý prietok | 2.000 l/min |
| Spínacia doba | 100 % |
| Charakteristická hodnota cievky | 230 V AC: 50/60 Hz, Spínací výkon 3 VA, Pridržiavací výkon 2,4 VA |
| Osvedčenie | c UL us - Recognized (OL) |
| Pracovné médium | Stlačený vzduch podľa ISO8573-1:2010 [7:4:4] Inertné plyny |
| Poznámka k ovládaciemu a riadiacemu médiu | Možná prevádzka s mazaním (pre ďalšiu prevádzku požadovaná) |
| Trieda odolnosti proti korózii KBK | 2 - Mierne zaťaženie koróziou |
| LABS - konformita | VDMA24364-B2-L |
| Vhodné pre potravinárstvo | Pozri rozšírenú informáciu o materiáloch |
| Teplota média | -10 ... 60 °C |
| Spôsob ochrany | IP65 |
| Teplota okolia | -10 ... 60 °C |
| Hmotnosť výrobku | 263 g |
| Elektrická prípojka | Prípojovací obrazec tvar C podľa EN 175301-803 Zástrčka podľa DIN EN 175301-803 štvorhranné vyhotovenie |
| Zobrazenie stavu signálu | s príslušenstvom |
| Typ upevnenia | zabudovanie vedenia s príslušenstvom Voliteľný: |
| Pneumatická prípojka 1 | 1/4 NPT |
| Pneumatická prípojka 2 | 1/4 NPT |
| Materiálový údaj | zhoda s RoHS |
| Materiál tesnení | NBR |
| Materiál telesa | Hliníkový tlakový odliatok |