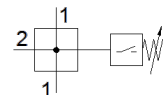
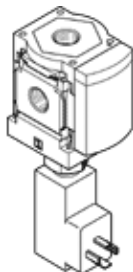


Rozbočovací modul MS6N-FRM-3/8-Y

číslo dielca: 531973

FESTO

s tlakovým spínačom, bez ukazovateľa, smer prietoku vzduchu zľava doprava.



údajový list

charakteristický znak	Hodnota
montážna poloha	ľubovoľný
Konštrukčné vyhotovenie	Odbočovací modul
Pracovný tlak	0 ... 12 bar
Nominálny prietok v hlavnom smere prietoku 1->2	8.350 l/min
Nominálny prietok, výstup nahor	4.700 l/min
Nominálny prietok, výstup nadol	4.800 l/min
Rozsah pracovného napätia AC	0 ... 250 V
Rozsah pracovného napätia DC	0 ... 125 V
Pracovné médium	Stlačený vzduch podľa ISO8573-1:2010 [7:4:4] Inertné plyny
Poznámka k ovládaciemu a riadiacemu médiu	Možná prevádzka s mazaním (pre ďalšiu prevádzku požadovaná)
Trieda odolnosti proti korózii KBK	2 - Mierne zaťaženie koróziou
LABS - konformita	VDMA24364-B1/B2-L
Teplota skladovania	-10 ... 60 °C
Vhodné pre potravinárstvo	Pozri rozšírenú informáciu o materiáloch
Teplota média	-10 ... 60 °C
Teplota okolia	-10 ... 60 °C
Hmotnosť výrobku	778 g
Pneumatická prípojka 1	3/8 NPT
Pneumatická prípojka 2	3/8 NPT
Pneumatická prípojka 3	1/2 NPT
Pneumatická prípojka 4	1/2 NPT
Materiálový údaj	zhoda s RoHS
Materiál telesa	Hliníkový tlakový odliatok