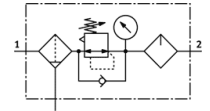
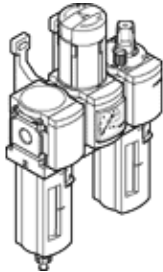


kombinácia prístrojov údržby MSB4-1/4:H2N3M1-WP

číslo dielca: 531093

FESTO

Skladá sa z filtra, redukčného ventilu, maznice, upev.uholníka.
Maximálny výstupný tlak 12 bar, 40µm-filter, s manometrom, plastová nádoba s ochranným plastovým košom, manuálne odpúšťanie kondenzátu, smer prietoku vzduchu zľava doprava.



údajový list

| charakteristický znak | Hodnota |
|---|---|
| Velkosť | 4 |
| Typový rad | MS |
| Zabezpečenie ovládania | Otočné tlačítko s aretáciou s príslušenstvom uzamykateľné |
| montážna poloha | vertikálny +/- 5° |
| Kvalita filtrácie | 40 µm |
| Odtok kondenzátu | manuálne otáčavý |
| Konštrukčné vyhotovenie | regulátor tlaku vzduchu s manometrom Štandardný filter Štandardná maznica na olejovú hmlu |
| Misková ochrana | ochranný kôš z plastu |
| Ukazovateľ tlaku | s manometrom |
| Pracovný tlak | 1,5 ... 14 bar |
| Oblasť regulácie tlaku | 1 ... 12 bar |
| Štandardný menovitý prietok | 800 l/min |
| Pracovné médium | Stlačený vzduch podľa ISO 8573-1:2010 [-:4:-] Inertné plyny |
| Poznámka k ovládaciemu a riadiacemu médiu | Možná prevádzka s mazaním (pre ďalšiu prevádzku požadovaná) |
| Trieda odolnosti proti korózii KBK | 2 |
| Teplota skladovania | -10 ... 60 °C |
| Stupeň čistoty vzduchu na výstupe | Stlačený vzduch podľa ISO8573-1:2010 [7:4:-] |
| Teplota média | -10 ... 60 °C |
| Hmotnosť výrobku | 1.000 g |
| Typ upevnenia | s príslušenstvom |
| Pneumatická prípojka 1 | G1/4 |
| Pneumatická prípojka 2 | G1/4 |
| Materiálová informácia pre skriňu | Hliníkový tlakový odliatok |
| Materiálová informácia pre šálku | PC |