

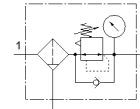
Redukčný ventil s filtrom MS6-LFR-1/2-D7-CUM-AS

číslo dielca: 530338

★ Základný program

maximálny výstupný tlak 12 bar, 5 µm- filter, s manometrom, uzamykateľná regulačná hlavica, kovová nádobka, manuálne odpúšťanie kondenzátu, smer prietoku vzduchu zľava doprava.

FESTO



údajový list

charakteristický znak	Hodnota
Velkosť	6
Typový rad	MS
Zabezpečenie ovládania	Otočné tlačítko s aretáciou s príslušenstvom uzamykateľné
montážna poloha	vertikálny +/- 5°
Kvalita filtrácie	5 µm
Odtok kondenzátu	manuálne otáčavý
Konštrukčné vyhotovenie	Filters redukčným ventilom a s manometrom
Max. množstvo kondenzátu	38 ml
Funkcia regulátora	konštantný výstupný tlak so sekundárnym odvzdušnením
Misková ochrana	integrovateľný ako kovová nádobka
Ukazovateľ tlaku	s manometrom
Pracovný tlak Mpa	0,08 ... 2 MPa
Pracovný tlak	0,8 ... 20 bar
Oblasť regulácie tlaku	0,5 ... 12 bar
Max. tlaková hysterézia (Mpa)	0,025 MPa
Max. tlaková hysterézia	0,25 bar 3,625 psi
Štandardný menovitý prietok	4.000 l/min
Pracovné médium	Stlačený vzduch podľa ISO 8573-1:2010 [-:4:-] Inertné plyny
Trieda odolnosti proti korózii KBK	2 - Mierne zaťaženie koróziou
LABS - konformita	VDMA24364-B1/B2-L
Teplota skladovania	-10 ... 60 °C
Vhodné pre potravinárstvo	Pozri rozšírenú informáciu o materiáloch
Stupeň čistoty vzduchu na výstupe	Stlačený vzduch podľa ISO8573-1:2010 [6:4:4]
Teplota média	-10 ... 60 °C
Teplota okolia	-10 ... 60 °C
Hmotnosť výrobku	1.087 g
Typ upevnenia	inštalácia do čelného panelu zabudovanie vedenia s príslušenstvom Voliteľný:
Pneumatická prípojka 1	G1/2
Pneumatická prípojka 2	G1/2
Materiálový údaj	zhoda s RoHS
Materiál ovládacieho panelu	PA POM
Materiál tesnení	NBR
Materiál filtra	PE
Materiál telesa	Hliníkový tlakový odliatok
Materiál membrány	NBR
Materiál nádobky	Hliníková tvárna zliatina
Materiál oddeľovacieho taniera	POM