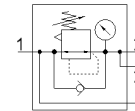
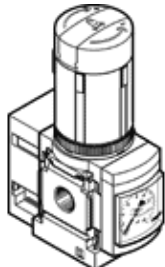


# tlakový regulačný ventil MS6-LRB-1/2-D5-AS-BD

číslo dielca: 530323

FESTO

Pre montáž na rozvodný blok, uhlový výstupný blok so spojkou QS, maximálny výstupný tlak 4 bar, s manometrom, P2 prípojka na zadnej strane.



## údajový list

charakteristický znak	Hodnota
Velkosť	6
Typový rad	MS
Zabezpečenie ovládania	Otočné tlačítko s aretáciou s príslušenstvom uzamykateľné
montážna poloha	ľubovoľný
Konštrukčné vyhotovenie	priamoovládaný membránový ventil s priebežným tlakovým napájaním
Funkcia regulátora	konštantný výstupný tlak s kompenzáciou tlaku so sekundárnym odvzdušením
Ukazovateľ tlaku	s manometrom
Pracovný tlak	0,8 ... 20 bar
Oblasť regulácie tlaku	0,3 ... 4 bar
Max. tlaková hysterézia	0,25 bar
Štandardný menovitý prietok	600 l/min
Pracovné médium	Stlačený vzduch podľa ISO8573-1:2010 [7:4:4] Inertné plyny
Poznámka k ovládaciemu a riadiacemu médiu	Možná prevádzka s mazaním (pre ďalšiu prevádzku požadovaná)
Trieda odolnosti proti korózii KBK	2
Teplota skladovania	-10 ... 60 °C
Teplota média	-10 ... 60 °C
Teplota okolia	-10 ... 60 °C
Hmotnosť výrobku	747 g
Typ upevnenia	Voliteľný: inštalácia do čelného panelu zabudovanie vedenia s príslušenstvom
Pneumatická prípojka 1	G1/2
Pneumatická prípojka 2	QS-8
Materiálový údaj	zhoda s RoHS
Materiálová informácia pre obslužný panel	POM PA
Materiálová informácia pre tesnenia	NBR
Materiálová informácia pre skriňu	Hliníkový tlakový odliatok
Materiálová informácia pre membránu	NBR