

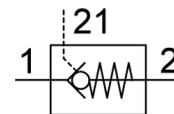
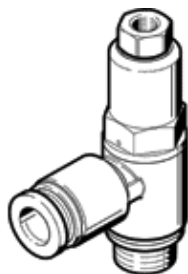
Riadený spätný ventil HGL-1/8-QS-6

číslo dielca: 530040

★ Základný program

S tesniacim krúžkom OL, s nástrčnou spojku QS.

FESTO



údajový list

charakteristický znak	Hodnota
Funkcia ventilu	funkcia riadeného spätného ventilu
Pneumatická prípojka 1	QS-6
Pneumatická prípojka 2	G1/8
Prípojka riadiaceho vzduchu 21	M5
Typ ovládania	pneumatický
Typ upevnenia	zaskrutkovateľné s vonkajším závitom
Pracovný tlak Mpa	0,05 ... 1 MPa
Pracovný tlak	0,5 ... 10 bar
Riadiaci tlak Mpa	0,2 ... 1 MPa
Riadiaci tlak	2 ... 10 bar
Ovládací tlak	29 ... 145 psi
Teplota okolia	-10 ... 60 °C
Pracovné médium	Stlačený vzduch podľa ISO8573-1:2010 [7:4:4]
Klasifikácia Maritime	viď certifikát
montážna poloha	ľubovoľný
Štandardný prietok 1 -> 2 z 6 na 0 bar	400 l/min
Štandardný menovitý prietok 1 -> 2 z 6 na 5 bar	270 l/min
Poznámka k ovládaciemu a riadiacemu médiu	Možná prevádzka s mazaním (pre ďalšiu prevádzku požadovaná)
Trieda odolnosti proti korózii KBK	2 - Mierne zaťaženie koróziou
LABS - konformita	VDMA24364-B2-L
Trieda čistoty	ISO trieda 4
Teplota skladovania	-10 ... 60 °C
Teplota média	-10 ... 60 °C
Riadiace médium	Stlačený vzduch podľa ISO8573-1:2010 [7:4:4]
Menovitý ťahovací moment	3,5 Nm
Tolerancia pre menovitý ťahovací moment	± 10 %
Hmotnosť výrobku	21,4 g
Materiálový údaj	zhoda s RoHS
Materiál tesnení	NBR
Materiál dutej skrutky	Hliníková tvárna zliatina eloxovaný
Materiál uvoľňovacieho krúžku	POM
Materiál spätnej manžety	NBR
Materiál kyvného prípoja	Zinkový odliatok odliaty pod tlakom