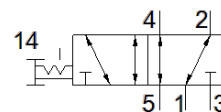


Ventil s tlačidlom VHEF-P-B52-G18

číslo dielca: 5299710

★ Základný program

FESTO



údajový list

| charakteristický znak | Hodnota |
|-------------------------------------------|--------------------------------------------------------------------|
| Funkcia ventilu | 5/2 bistabilný |
| Typ ovládania | manuálny |
| Šírka | 20 mm |
| Štandardný menovitý prietok | 750 l/min |
| Pracovný tlak Mpa | -0,095 ... 1 MPa |
| Pracovný tlak | -0,95 ... 10 bar |
| Konštrukčné vyhotovenie | piestové šupátko |
| Menovitá hodnota | 5,2 mm |
| Funkcia odsávania | škrtené |
| Pokyn pre použitie | ovládať len ručne |
| Princíp tesnenia | mäkký |
| montážna poloha | ľubovoľný |
| Ručné pomocné ovládanie | s aretáciou |
| Druh riadenia | priamo |
| Smer prúdenia | reverzibilný |
| Prekrytie | Pozitívne prekrytie |
| Max. spínacia frekvencia | 0,5 Hz |
| Pracovné médium | Stlačený vzduch podľa ISO8573-1:2010 [7:-:-] |
| Poznámka k ovládaciemu a riadiacemu médiu | Možná prevádzka s mazaním (pre ďalšiu prevádzku požadovaná) |
| Trieda odolnosti proti korózii KBK | 1 - Nízke zaťaženie koróziou |
| LABS - konformita | VDMA24364-B1/B2-L |
| Teplota média | -10 ... 60 °C |
| Teplota okolia | -10 ... 60 °C |
| Ovládacia sila | 20 N |
| Uvoľňovacia sila | 35 N |
| Hmotnosť výrobku | 182 g |
| Typ upevnenia | inštalácia do čelného panelu s priebežným vŕtaním Voliteľný: |
| Pneumatická prípojka 1 | G1/8 |
| Pneumatická prípojka 2 | G1/8 |
| Pneumatická prípojka 3 | G1/8 |
| Pneumatická prípojka 4 | G1/8 |
| Pneumatická prípojka 5 | G1/8 |
| Materiálový údaj | zhoda s RoHS |
| Materiál krytu | PA - zosilnený |
| Materiál tesnení | NBR |
| Materiál telesa | Hliníková tvárna zliatina, eloxovaná |