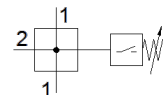


Rozbočovací modul MS6-FRM-1/4-Y

číslo dielca: 529858

FESTO

s tlakovým spínačom, bez ukazovateľa, smer prietoku vzduchu zľava doprava.



údajový list

charakteristický znak	Hodnota
montážna poloha	ľubovoľný
Konštrukčné vyhotovenie	Odbočovací modul
Pracovný tlak	0 ... 12 bar
Nominálny prietok v hlavnom smere prietoku 1->2	4.200 l/min
Nominálny prietok, výstup nahor	6.000 l/min
Nominálny prietok, výstup nadol	6.400 l/min
Rozsah pracovného napätia AC	0 ... 250 V
Rozsah pracovného napätia DC	0 ... 125 V
Pracovné médium	Stlačený vzduch podľa ISO8573-1:2010 [7:4:4] Inertné plyny
Poznámka k ovládaciemu a riadiacemu médiu	Možná prevádzka s mazaním (pre ďalšiu prevádzku požadovaná)
Trieda odolnosti proti korózii KBK	2 - Mierne zaťaženie koróziou
LABS - konformita	VDMA24364-B1/B2-L
Teplota skladovania	-10 ... 60 °C
Vhodné pre potravinárstvo	Pozri rozšírenú informáciu o materiáloch
Teplota média	-10 ... 60 °C
Teplota okolia	-10 ... 60 °C
Hmotnosť výrobku	736 g
Pneumatická prípojka 1	G1/4
Pneumatická prípojka 2	G1/4
Pneumatická prípojka 3	G1/2
Pneumatická prípojka 4	G1/2
Materiálový údaj	zhoda s RoHS
Materiál telesa	Hliníkový tlakový odliatok