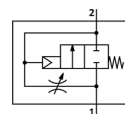


# ventil vyvinutia tlaku MS6-DL-3/8-Z

číslo dielca: 529822

FESTO

pneumatický, pre pomalý nábeh tlaku, smer prietoku vzduchu zprava doľava.



## údajový list

charakteristický znak	Hodnota
Funkcia odsávania	škrtené
Typ ovládania	pneumatický
montážna poloha	ľubovoľný
Ručné pomocné ovládanie	žiadna
Konštrukčné vyhotovenie	piestové sedlo
spôsob návratnosti	mechanická pružina
Druh riadenia	priamo
napájanie riadiacim vzduchom	externý
Smer prúdenia	nereverzibilný
Funkcia ventilu	2/2
Pracovný tlak	4 ... 18 bar
b-hodnota	0,48
C-hodnota	21,05 l/sbar
Štandardný menovitý prietok	5.050 l/min
Pracovné médium	Stlačený vzduch podľa ISO8573-1:2010 [7:4:4] Inertné plyny
Poznámka k ovládaciemu a riadiacemu médiu	Možná prevádzka s mazaním (pre ďalšiu prevádzku požadovaná)
Trieda odolnosti proti korózii KBK	2
Teplota média	-10 ... 60 °C
Teplota okolia	-10 ... 60 °C
Hmotnosť výrobku	650 g
Typ upevnenia	Voliteľný: zabudovanie vedenia s príslušenstvom
Pneumatická prípojka 1	G3/8
Pneumatická prípojka 2	G3/8
Materiálový údaj	Bez medi a PTFE zhoda s RoHS
Materiálová informácia pre tesnenia	NBR
Materiálová informácia pre skriňu	Hliníkový tlakový odliatok