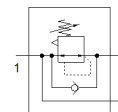
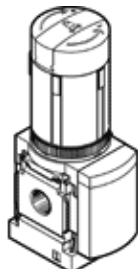


Tlakový regulačný ventil MS4-LRB-1/4-D6-VS-AS-Z

číslo dielca: 529482

FESTO

pre batériovú montáž, maximálny výstupný tlak 7 bar, bez manometra,
uzamykateľná regulačná hlavica, prípoj P2 na prednej strane.



údajový list

| charakteristický znak | Hodnota |
|---|---|
| Velkosť | 4 |
| Typový rad | MS |
| Zabezpečenie ovládania | Otočné tlačítko s aretáciou s príslušenstvom uzamykateľné |
| montážna poloha | ľubovoľný |
| Konštrukčné vyhotovenie | priamoovládaný membránový ventil s priebežným tlakovým napájaním |
| Funkcia regulátora | konštantný výstupný tlak s kompenzáciou tlaku so sekundárnym odvzdušnením so spätným prietokom |
| Pracovný tlak | 0,8 ... 14 bar |
| Oblasť regulácie tlaku | 0,3 ... 7 bar |
| Max. tlaková hysterézia | 0,25 bar |
| Štandardný menovitý prietok | 1.700 l/min |
| Pracovné médium | Stlačený vzduch podľa ISO8573-1:2010 [7:4:4] Inertné plyny |
| Poznámka k ovládaciemu a riadiacemu médiu | Možná prevádzka s mazaním (pre ďalšiu prevádzku požadovaná) |
| Trieda odolnosti proti korózii KBK | 2 - Mierne zaťaženie koróziou |
| LABS - konformita | VDMA24364-B1/B2-L |
| Teplota skladovania | -10 ... 60 °C |
| Vhodné pre potravinárstvo | Pozri rozšírenú informáciu o materiáloch |
| Teplota média | -10 ... 60 °C |
| Teplota okolia | -10 ... 60 °C |
| Hmotnosť výrobku | 222 g |
| Typ upevnenia | inštalácia do čelného panelu zabudovanie vedenia s príslušenstvom Voliteľný: |
| Pneumatická prípojka 1 | G1/4 |
| Pneumatická prípojka 2 | G1/4 |
| Materiálový údaj | zhoda s RoHS |
| Materiál pripojovacej dosky | Hliníkový tlakový odliatok |
| Materiál ovládacieho panelu | PA POM |
| Materiál tesnení | NBR |
| Materiál telesa | Hliníkový tlakový odliatok |
| Materiál membrány | NBR |