

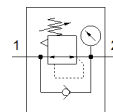
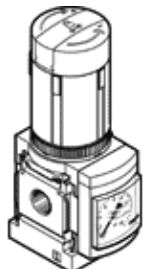
Tlakový regulačný ventil MS4-LR-1/4-D7-AS

číslo dielca: 529419

★ Základný program

maximálny výstupný tlak 12 bar, s manometrom, uzamykateľná regulačná hlavica, smer prietoku vzduchu zľava doprava.

FESTO



údajový list

charakteristický znak	Hodnota
Velkosť	4
Typový rad	MS
Zabezpečenie ovládania	Otočné tlačítko s aretáciou s príslušenstvom uzamykateľné
montážna poloha	ľubovoľný
Konštrukčné vyhotovenie	priamoovládaný membránový ventil
Funkcia regulátora	konštantný výstupný tlak so sekundárnym odvzdušnením so spätným prietokom
Ukazovateľ tlaku	s manometrom
Pracovný tlak Mpa	0,08 ... 1,4 MPa
Pracovný tlak	0,8 ... 14 bar
Oblasť regulácie tlaku	0,5 ... 12 bar
Max. tlaková hysterézia (Mpa)	0,025 MPa
Max. tlaková hysterézia	0,25 bar 3,625 psi
Štandardný menovitý prietok	1.700 l/min
Pracovné médium	Stlačený vzduch podľa ISO8573-1:2010 [7:4:4] Inertné plyny
Poznámka k ovládaciemu a riadiacemu médiu	Možná prevádzka s mazaním (pre ďalšiu prevádzku požadovaná)
Trieda odolnosti proti korózii KBK	2 - Mierne zaťaženie koróziou
LABS - konformita	VDMA24364-B1/B2-L
Teplota skladovania	-10 ... 60 °C
Vhodné pre potravinárstvo	Pozri rozšírenú informáciu o materiáloch
Teplota média	-10 ... 60 °C
Teplota okolia	-10 ... 60 °C
Hmotnosť výrobku	225 g
Typ upevnenia	inštalácia do čelného panelu zabudovanie vedenia s príslušenstvom Voliteľný:
Pneumatická prípojka 1	G1/4
Pneumatická prípojka 2	G1/4
Materiálový údaj	zhoda s RoHS
Materiál prípojovacej dosky	Hliníkový tlakový odliatok
Materiál ovládacieho panelu	PA POM
Materiál tesnení	NBR
Materiál telesa	Hliníkový tlakový odliatok
Materiál membrány	NBR