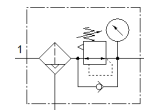
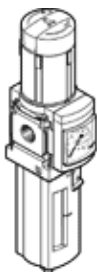


Redukčný ventil s filtrom MS6-LFR-1/2-D7-ERV-AS-Z

číslo dielca: 529191

FESTO

Maximálny výstupný tlak 12 bar, 40 µm-Filter, s manometrom, uzamykateľnou regulačnou hlavou, plastovou nádobou s plastovým ochranným košom, automatickým odpúšťaním kondenzátu, prietok zprava doľava.



údajový list

charakteristický znak	Hodnota
Velkosť	6
Typový rad	MS
Zabezpečenie ovládania	Otočné tlačítko s aretáciou s príslušenstvom uzamykateľné
montážna poloha	vertikálny +/- 5°
Kvalita filtrácie	40 µm
Odtok kondenzátu	plnoautomatický
Konštrukčné vyhotovenie	Filters redukčným ventilom a s manometrom
Max. množstvo kondenzátu	38 ml
Funkcia regulátora	konštantný výstupný tlak so sekundárnym odvzdušnením
Misková ochrana	ochranný kôš z plastu
Ukazovateľ tlaku	s manometrom
Pracovný tlak Mpa	0,2 ... 1,2 MPa
Pracovný tlak	2 ... 12 bar
Oblasť regulácie tlaku	0,5 ... 12 bar
Max. tlaková hysterézia (Mpa)	0,025 MPa
Max. tlaková hysterézia	0,25 bar 3,625 psi
Štandardný menovitý prietok	4.500 l/min
Pracovné médium	Stlačený vzduch podľa ISO8573-1:2010 [7:4:-] Inertné plyny
Trieda odolnosti proti korózii KBK	2 - Mierne zaťaženie koróziou
LABS - konformita	VDMA24364-B1/B2-L
Teplota skladovania	-10 ... 60 °C
Vhodné pre potravinárstvo	Pozri rozšírenú informáciu o materiáloch
Stupeň čistoty vzduchu na výstupe	Stlačený vzduch podľa ISO8573-1:2010 [7:4:-]
Teplota média	-10 ... 60 °C
Teplota okolia	-10 ... 60 °C
Hmotnosť výrobku	875 g
Typ upevnenia	inštalácia do čelného panelu zabudovanie vedenia s príslušenstvom Voliteľný:
Pneumatická prípojka 1	G1/2
Pneumatická prípojka 2	G1/2
Materiálový údaj	zhoda s RoHS
Materiál ovládacieho panelu	PA POM
Materiál tesnení	NBR
Materiál filtra	PE
Materiál telesa	Hliníkový tlakový odliatok
Materiál membrány	NBR
Materiál nádoby	PC
Materiál oddeľovacieho taniera	POM