

elektromagnetický ventil

CPPSC1-M1H-K-H-Q4

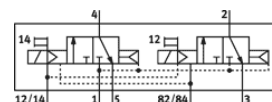
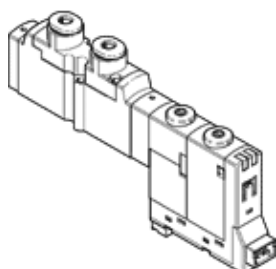
FESTO

číslo dielca: 527324

Výbehový typ

pre ventilový terminál CPA-SC, QS rýchlospojky hore, s elektrickým prípojom vzadu.

Výbehový typ. Dodateľný do 2014. Pre alternatívny produkt - pozrite portál podpory.



údajový list

charakteristický znak	Hodnota
Funkcia ventilu	2x3/2 zatvorený monostabilný
Typ ovládania	elektrický
Štandardný menovitý prietok	150 l/min
Pracovný tlak	3 ... 10 bar
Konštrukčné vyhotovenie	piestové šupátko
spôsob návratnosti	pneumatická pružina
Spôsob ochrany	IP20
Osvedčenie	c UL us - Recognized (OL)
Funkcia odsávania	škrtené
Princíp tesnenia	mäkký
montážna poloha	ľubovoľný
Ručné pomocné ovládanie	s aretáciou tlačítkom
Druh riadenia	predregulovaný
Smer prúdenia	nereverzibilný
Ukazovateľ stavu spínania	áno
Riadiaci tlak	3 ... 8 bar
b-hodnota	0,37
C-hodnota	0,63 l/sbar
Čas vypnutia	20 ms
Čas zapnutia	10 ms
Charakteristická hodnota cievky	24V DC: 1W
Pracovné médium	Stlačený vzduch podľa ISO8573-1:2010 [7:4:4]
Poznámka k ovládaciemu a riadiacemu médiu	Možná prevádzka s mazaním (pre ďalšiu prevádzku požadovaná)
CE-Značka (pozri prehlásenie o zhode)	podľa smernice EU-EMV
Trieda odolnosti proti korózii KBK	1
Teplota média	-5 ... 50 °C
Hladina akustického tlaku	95 dB(A)
Riadiace médium	Stlačený vzduch podľa ISO8573-1:2010 [7:4:4]
Teplota okolia	-5 ... 50 °C
Hmotnosť výrobku	40 g
Elektrická prípojka	3-pólový Zástrčka
Typ upevnenia	s priebežným vŕtaním
Pneumatická prípojka 1	pripájacia platňa
Pneumatická prípojka 2	QS-4
Pneumatická prípojka 3	pripájacia platňa
Pneumatická prípojka 4	QS-4
Pneumatická prípojka 5	pripájacia platňa
Materiálová informácia pre tesnenia	FPM HNBR NBR
Materiálová informácia pre skriňu	Hliníkový tlakový odliatok