

elektromagnetický ventil

CPPSC1-M1H-I-H-M5

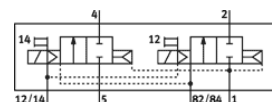
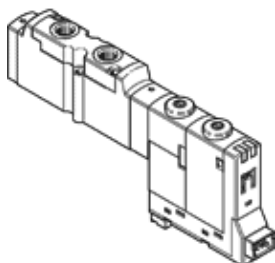
FESTO

číslo dielca: 527311

Výbehový typ

pre ventilový terminál CPA-SC, prípoj M5 hore, s elektrickým prípojom vzadu.

Výbehový typ. Dodateľný do 2014. Pre alternatívny produkt - pozrite portál podpory.



údajový list

| charakteristický znak | Hodnota |
|---|---|
| Funkcia ventilu | 2x2/2 zatvorený monostabilný |
| Typ ovládania | elektrický |
| Štandardný menovitý prietok | 150 l/min |
| Pracovný tlak | 3 ... 10 bar |
| Konštrukčné vyhotovenie | piestové šupátko |
| spôsob návratnosti | pneumatická pružina |
| Spôsob ochrany | IP20 |
| Osvedčenie | c UL us - Recognized (OL) |
| Funkcia odsávania | škrtené |
| Princíp tesnenia | mäkký |
| montážna poloha | ľubovoľný |
| Ručné pomocné ovládanie | s aretáciou tlačítkom |
| Druh riadenia | predregulovaný |
| Smer prúdenia | nereverzibilný |
| Ukazovateľ stavu spínania | áno |
| Riadiaci tlak | 3 ... 8 bar |
| b-hodnota | 0,37 |
| C-hodnota | 0,63 l/sbar |
| Čas vypnutia | 20 ms |
| Čas zapnutia | 10 ms |
| Charakteristická hodnota cievky | 24V DC: 1W |
| Pracovné médium | Stlačený vzduch podľa ISO8573-1:2010 [7:4:4] |
| Poznámka k ovládaciemu a riadiacemu médiu | Možná prevádzka s mazaním (pre ďalšiu prevádzku požadovaná) |
| CE-Značka (pozri prehlásenie o zhode) | podľa smernice EU-EMV |
| Trieda odolnosti proti korózii KBK | 2 |
| Teplota média | -5 ... 50 °C |
| Hladina akustického tlaku | 95 dB(A) |
| Riadiace médium | Stlačený vzduch podľa ISO8573-1:2010 [7:4:4] |
| Teplota okolia | -5 ... 50 °C |
| Hmotnosť výrobku | 40 g |
| Elektrická prípojka | 3-pólový Zástrčka |
| Typ upevnenia | s priebežným vŕtaním |
| Pneumatická prípojka 1 | pripájacia platňa |
| Pneumatická prípojka 2 | M5 |
| Pneumatická prípojka 3 | pripájacia platňa |
| Pneumatická prípojka 4 | M5 |
| Pneumatická prípojka 5 | pripájacia platňa |
| Materiálová informácia pre tesnenia | FPM HNBR NBR |
| Materiálová informácia pre skriňu | Hliníkový tlakový odliatok |