

elektromagnetický ventil

CPASC1-M1H-B-P-2,5

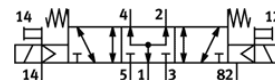
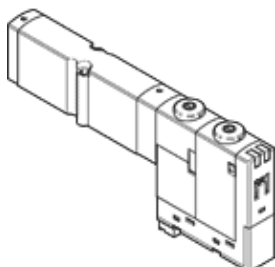
FESTO

číslo dielca: 526998

Výbehový typ

pre ventilový terminál CPA-SC, ventil pre montáž na základové dosky s prípojom Plug-In.

Výbehový typ. Dodateľný do 2014. Pre alternatívny produkt - pozrite portál podpory.



údajový list

charakteristický znak	Hodnota
Funkcia ventilu	5/3 v kľudovej polohe pod tlakom
Typ ovládania	elektrický
Štandardný menovitý prietok	220 l/min
Pracovný tlak	-0,9 ... 10 bar
Konštrukčné vyhotovenie	piestové šupátko
Spôsob ochrany	IP20
Osvedčenie	c UL us - Recognized (OL)
Menovitá hodnota	2,5 mm
Funkcia odsávania	škrtené
Princíp tesnenia	mäkký
montážna poloha	ľubovoľný
Ručné pomocné ovládanie	s aretáciou tlačítkom
Druh riadenia	predregulovaný
Smer prúdenia	reverzibilný
Ukazovateľ stavu spínania	áno
Riadiaci tlak	3 ... 8 bar
b-hodnota	0,4
C-hodnota	0,895 l/sbar
Čas vypnutia	25 ms
Čas zapnutia	10 ms
Charakteristická hodnota cievky	24V DC: 1W
Pracovné médium	Stlačený vzduch podľa ISO8573-1:2010 [7:4:4]
Poznámka k ovládaciemu a riadiacemu médiu	Možná prevádzka s mazaním (pre ďalšiu prevádzku požadovaná)
CE-Značka (pozri prehlásenie o zhode)	podľa smernice EU-EMV
Trieda odolnosti proti korózii KBK	2
Teplota média	-5 ... 50 °C
Hladina akustického tlaku	95 dB(A)
Riadiace médium	Stlačený vzduch podľa ISO8573-1:2010 [7:4:4]
Teplota okolia	-5 ... 50 °C
Hmotnosť výrobku	40 g
Elektrická prípojka	3-pólový Zástrčka
Typ upevnenia	s priebežným vŕtaním
Pneumatická prípojka 1	pripájacia platňa
Pneumatická prípojka 2	pripájacia platňa
Pneumatická prípojka 3	pripájacia platňa
Pneumatická prípojka 4	pripájacia platňa
Pneumatická prípojka 5	pripájacia platňa
Materiálová informácia pre tesnenia	FPM HNBR NBR
Materiálová informácia pre skriňu	Hliníkový tlakový odliatok