

# Škrtiaci spätný ventil GRXA-HG-1/8-QS-4

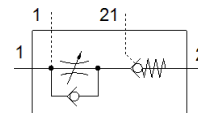
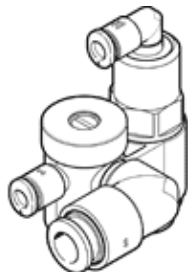
číslo dielca: 525667

Výbehový typ

FESTO

s funkciou zastaveniea a spojkou QS.

Výbehový typ. Dodatečný do 2019. Pre alternatívny produkt - pozrite portál podpory.



## údajový list

charakteristický znak	Hodnota
Funkcia ventilu	Škrtenie odfukovaného vzduchu
Pneumatická prípojka 1	QS-4
Pneumatická prípojka 2	G1/8
Typ ovládania	pneumatický
Nastaviteľný prvok	Skrutka s drážkou (v hlave)
Typ upevnenia	zaskrutkovateľné s vonkajším závitom
Štandardný menovitý prietok v smere škrtiaceho ventilu	130 l/min
Riadiaci tlak	2 ... 10 bar
Teplota okolia	-10 ... 60 °C
montážna poloha	ľubovoľný
Pracovný tlak, kompletný rozsah teplôt	0,5 ... 10 bar
Štandardný prietok v smere škrtiaceho ventilu 6 -> 0 bar	210 l/min
Štandardný prietok v nepriepustnom smere 6 -> 0 bar, v pracovnej polohe	220 ... 250 l/min
Štandardný prietok v nepriepustnom smere 6 -> 0 bar, v základnej polohe	230 ... 260 l/min
Štandardný menovitý prietok v nepriepustnom smere , v pracovnej polohe	100 ... 140 l/min
Štandardný menovitý prietok v nepriepustnom smere , v základnej polohe	100 ... 140 l/min
Čas vypnutia	44 ms
Čas zapnutia	6 ms
Pracovné médium	Stlačený vzduch podľa ISO8573-1:2010 [7:4:4]
Poznámka k ovládaciemu a riadiacemu médiu	Možná prevádzka s mazaním (pre ďalšiu prevádzku požadovaná)
Teplota skladovania	-10 ... 40 °C
Teplota média	-10 ... 60 °C
Riadiace médium	Stlačený vzduch podľa ISO8573-1:2010 [7:4:4]
Menovitý uťahovací moment	3,5 Nm
Tolerancia pre menovitý uťahovací moment	± 10 %
Hmotnosť výrobku	28,2 g
Materiálový údaj	zhoda s RoHS
Materiál krytu	Hliníková tvárna zliatina eloxovaný
Materiál tesnení	NBR
Materiál dutej skrutky	Hliníková tvárna zliatina eloxovaný
Materiál uvoľňovacieho krúžku	POM
Materiál regulačnej skrutky	Mosadz
Materiál kyvného prípoja	POM