

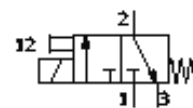
elektromagnetický ventil

MHP4-MS1H-3/2G-1/4-K

číslo dielca: 525181

FESTO

Samostatný ventil, rýchlospínací, s káblom.



údajový list

charakteristický znak	Hodnota
Funkcia ventilu	3/2 zatvorený monostabilný
Typ ovládania	elektrický
Šírka	18 mm
Štandardný menovitý prietok	400 l/min
Pracovný tlak	-0,9 ... 8 bar
Konštrukčné vyhotovenie	tlakovo odľahčený sedlový ventil
spôsob návratnosti	mechanická pružina
Spôsob ochrany	IP65
Osvedčenie	c UL us - Recognized (OL)
Menovitá hodnota	4 mm
Sieťový modul	24 mm
Funkcia odsávania	škrtené
Princíp tesnenia	mäkký
montážna poloha	ľubovoľný
Ručné pomocné ovládanie	tlačítkom
Druh riadenia	priamo
Smer prúdenia	reverzibilný s obmedzeniami
Pracovný tlak, vratný	-0,9 ... 0 bar
Maximálna spínacia frekvencia	210 Hz
Čas vypnutia	3,5 ms
Čas zapnutia	3,5 ms
Tolerancia času vypnutia	+10%/-40%
Tolerancia času zapnutia	+10%/-30%
Rozptyl spínacieho času od 1Hz	0,3 ms
Spínacia doba	100%
Charakteristická hodnota cievky	24 V DC: Nízokprúdový stav: 2,125 W, Vysokoprúdový stav: 8,5 W
Dovolená odchýlka napätia	+/- 10 %
Pracovné médium	filtrovaný, nemazaný stlačený vzduch, jemnosť filtra 40 µm filtrovaný, mazaný stlačený vzduch, jemnosť filtra 40 µm
CE-Značka (pozri prehlásenie o zhode)	podľa smernice EU-EMV
Trieda odolnosti proti korózii KBK	2
Teplota média	-5 ... 40 °C
Teplota okolia	-5 ... 40 °C
Hmotnosť výrobku	270 g
Elektrická prípojka	kábel
Dĺžka kabla	2,5 m
Typ upevnenia	na PR- lištu
Pneumatická prípojka 1	pripájacia platňa
Pneumatická prípojka 2	G1/4
Pneumatická prípojka 3	pripájacia platňa
Materiálový údaj	Bez medi a PTFE
Materiálová informácia pre tesnenia	HNBR NBR
Materiálová informácia pre skriňu	Zinkový odliatok odliaty pod tlakom potiahnutý, pokrytý
Materiálová informácia pre opláštenie kábla	PUR
Materiálová informácia pre skrutku	Oceľ pozinkované