

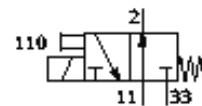
elektromagnetický ventil

MHE3-MS1H-3/20-QS-6-K

číslo dielca: 525173

FESTO

Samostatný ventil, rýchlospínací, s káblom.



údajový list

charakteristický znak	Hodnota
Funkcia ventilu	3/2 otvorený monostabilný
Typ ovládania	elektrický
Šírka	14 mm
Štandardný menovitý prietok	200 l/min
Pracovný tlak	-0,9 ... 8 bar
Konštrukčné vyhotovenie	tlakovo odľahčený sedlový ventil
spôsob návratnosti	mechanická pružina
Spôsob ochrany	IP65
Osvedčenie	c UL us - Recognized (OL)
Menovitá hodnota	3 mm
Sieťový modul	19 mm
Funkcia odsávania	škrtené
Princíp tesnenia	mäkký
montážna poloha	ľubovoľný
Ručné pomocné ovládanie	tlačítkom
Druh riadenia	priamo
Smer prúdenia	reverzibilný s obmedzeniami
Pracovný tlak, vratný	-0,9 ... 0 bar
Maximálna spínacia frekvencia	280 Hz
Čas vypnutia	2,8 ms
Čas zapnutia	2,3 ms
Tolerancia času vypnutia	+10%/-50%
Tolerancia času zapnutia	+10%/-30%
Rozptyl spínacieho času od 1Hz	0,2 ms
Spínacia doba	100%
Charakteristická hodnota cievky	24 V DC: Nízkoprúdový stav: 1,6 W, Vysokoprúdový stav: 6,5 W
Dovolená odchýlka napätia	+/- 10 %
Pracovné médium	filtrovaný, nemazaný stlačený vzduch, jemnosť filtra 40 µm filtrovaný, mazaný stlačený vzduch, jemnosť filtra 40 µm
CE-Značka (pozri prehlásenie o zhode)	podľa smernice EU-EMV
Okolité teplota a teplota média	v závislosti od spínacej frekvencie
Trieda odolnosti proti korózii KBK	2
Teplota média	-5 ... 60 °C
Teplota okolia	-5 ... 60 °C
Hmotnosť výrobku	120 g
Elektrická prípojka	kábel
Dĺžka kábla	2,5 m
Typ upevnenia	s priebežným vŕtaním
Pneumatická prípojka 11	QS-6
Pneumatická prípojka 2	QS-6
Pneumatická prípojka 33	QS-6
Materiálový údaj	Bez medi a PTFE
Materiálová informácia pre tesnenia	HNBR NBR

charakteristický znak	Hodnota
Materiálová informácia pre skriňu	Zinkový odliatok odliaty pod tlakom potiahnutý, pokrytý
Materiálová informácia pre opláštenie kábla	PUR
Materiálová informácia pre skrutku	Oceľ pozinkované