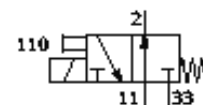
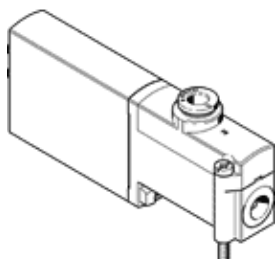


elektromagnetický ventil

MHP3-M1H-3/20-QS-6

číslo dielca: 525162

FESTO



údajový list

charakteristický znak	Hodnota
Funkcia ventilu	3/2 otvorený monostabilný
Typ ovládania	elektrický
Šírka	14 mm
Štandardný menovitý prietok	200 l/min
Pracovný tlak	-0,9 ... 8 bar
Konštrukčné vyhotovenie	tlakovo odľahčený sedlový ventil
spôsob návratnosti	mechanická pružina
Spôsob ochrany	IP65
Osvedčenie	c UL us - Recognized (OL)
Menovitá hodnota	3 mm
Sieťový modul	19 mm
Funkcia odsávania	škrtené
Princíp tesnenia	mäkký
montážna poloha	ľubovoľný
Ručné pomocné ovládanie	tlačítkom
Druh riadenia	priamo
Smer prúdenia	reverzibilný s obmedzeniami
Pracovný tlak, vratný	-0,9 ... 0 bar
Maximálna spínacia frekvencia	130 Hz
Čas vypnutia	4,5 ms
Čas zapnutia	8 ms
Spínacia doba	100%
Charakteristická hodnota cievky	24V DC: 3,7W
Dovolená odchýlka napätia	+/- 10 %
Pracovné médium	filtrovaný, nemazaný stlačený vzduch, jemnosť filtra 40 µm filtrovaný, mazaný stlačený vzduch, jemnosť filtra 40 µm
Trieda odolnosti proti korózii KBK	2
Teplota média	-5 ... 40 °C
Teplota okolia	-5 ... 40 °C
Hmotnosť výrobku	120 g
Elektrická prípojka	Zástrčka 2-pólový
Typ upevnenia	na PR- lištu
Pneumatická prípojka 11	pripájacia platňa
Pneumatická prípojka 2	QS-6
Pneumatická prípojka 33	pripájacia platňa
Materiálový údaj	Bez medi a PTFE
Materiálová informácia pre tesnenia	HNBR NBR
Materiálová informácia pre skriňu	Zinkový odlíatok odliaty pod tlakom potiahnutý, pokrytý
Materiálová informácia pre skrutku	Oceľ pozinkované