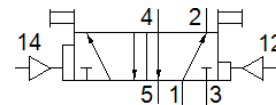
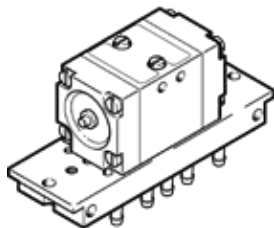


Pneumatický ventil JD-5-PK-3

číslo dielca: 4901

FESTO



údajový list

charakteristický znak	Hodnota
Funkcia ventilu	5/2 bistabilný s dominantným signélom
Štandardný menovitý prietok	105 l/min
Pracovný tlak	1 ... 8 bar
Konštrukčné vyhotovenie	Tanierová podložka
Menovitá hodnota	2,5 mm
Čas prepnutia	9 ms
Čas prepnutia (dominujúci)	25 ms
Pracovné médium	Stlačený vzduch podľa ISO8573-1:2010 [7:-:-]
LABS - konformita	VDMA24364-B1/B2-L
Teplota okolia	0 ... 60 °C
Hmotnosť výrobku	130 g
Typ upevnenia	na prípojnú dosku na montážnom ráme s priebežným vŕtaním Voliteľný:
Prípojka pomocného riadiaceho vzduchu 12	PK-3
Prípojka pomocného riadiaceho vzduchu 14	PK-3
Pneumatická prípojka 1	PK-3
Pneumatická prípojka 2	PK-3
Pneumatická prípojka 3	PK-3
Pneumatická prípojka 4	PK-3
Pneumatická prípojka 5	PK-3
Materiálový údaj	zhoda s RoHS
Materiál pripojovacej dosky	Mosadz PPS-zosilnený
Materiál tesnení	NBR
Materiál telesa	Plast Zinkový odliatok odliaty pod tlakom