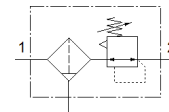
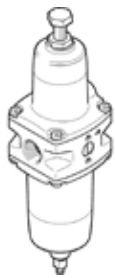


# Redukčný ventil s filtrom PCRP-64-N12-7-C-R1-M-T18

číslo dielca: 4787807

FESTO



## údajový list

| charakteristický znak                     | Hodnota  |
|---|--|
| Velkosť                                   | 64   |
| Typový rad                                | P  |
| Zabezpečenie ovládania                    | Regulačná skrutka s poistením                                  |
| montážna poloha                           | vertikálny +/- 5°  |
| Kvalita filtrácie                         | 5 µm   |
| Odtok kondenzátu                          | manuálne otáčavý   |
| Konštrukčné vyhotovenie                   | Filter s redukčným ventilom bez manometra                      |
| Vyhovuje predpisu                         | NACE MR0175/ISO 15156 (teleso a nádobka)                       |
| Max. množstvo kondenzátu                  | 30 cm <sup>3</sup>   |
| Funkcia regulátora                        | s kompenzáciou tlaku<br>so sekundárnym odvzdušnením            |
| Ukazovateľ tlaku                          | Pripravené pre G1/4  |
| Pracovný tlak Mpa                         | 0,1 ... 2 MPa  |
| Pracovný tlak                             | 1 ... 20 bar   |
| Oblasť regulácie tlaku                    | 0,5 ... 7 bar  |
| Max. tlaková hysterézia                   | 0,2 bar  |
| Max. štandardný prietok                   | 2.920 l/min  |
| Štandardný menovitý prietok               | 2.150 l/min  |
| Pracovné médium                           | Stlačený vzduch podľa ISO 8573-1:2010 [-:4:-]<br>Inertné plyny |
| Poznámka k ovládaciemu a riadiacemu médiu | Možná prevádzka s mazaním (pre ďalšiu prevádzku požadovaná)    |
| LABS - konformita                         | VDMA24364 - zóna III   |
| Teplota skladovania                       | -20 ... 80 °C  |
| Stupeň čistoty vzduchu na výstupe         | Stlačený vzduch podľa ISO8573-1:2010 [6:4:4]                   |
| Teplota média                             | -20 ... 80 °C  |
| Teplota okolia                            | -20 ... 80 °C  |
| Hmotnosť výrobku                          | 1.910 g  |
| Typ upevnenia                             | zabudovanie vedenia<br>s upevňovacou sadou<br>Voliteľný:       |
| Prípojka manometra                        | G1/4   |
| Pneumatická prípojka 1                    | NPT1/2-14  |
| Pneumatická prípojka 2                    | NPT1/2-14  |
| Materiál vypúšťacej skrutki               | vysokolegovaná nehrdzavejúca oceľ                              |
| Objednávacie číslo vypúšťacej skrutki     | 1.4404/316L  |
| Materiál držiaka filtra                   | odlievanie ušľachtilej ocele                                   |
| Objednávacie číslo držiaka filtra         | 1.4409/CF3M(316L)  |
| Materiálový údaj                          | zhoda s RoHS   |
| Materiál upevňovacieho uholníka           | vysokolegovaná nehrdzavejúca oceľ                              |
| Materiál tesnení                          | CR<br>NBR  |
| Materiál pružiny                          | vysokolegovaná nehrdzavejúca oceľ                              |
| Materiál filtra                           | vysokolegovaná nehrdzavejúca oceľ                              |
| Objednávacie číslo filtra                 | 1.4404/316L  |
| Materiál telesa                           | odlievanie ušľachtilej ocele                                   |
| Číslo materiálu pre teleso                | 1.4409/CF3M(316L)  |
| Materiál regulačnej skrutki               | vysokolegovaná nehrdzavejúca oceľ                              |
| Materiál nádobky                          | odlievanie ušľachtilej ocele                                   |
| Objednávacie číslo nádobky                | 1.4409/CF3M (316L)   |