

Lineárny pohon DFPI-250- -ND2P-C1V-NB3P-R-A

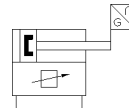
číslo dielca: 4591209

FESTO

s integrovaným elektropneumatickým regulátorom polohy, dvojčinný, priemer piestu 250 mm, upevňovacie rozhrania na ložiskovom a koncovom veku podľa ISO 15552, elektrické/pneumatiké prípoje cez kovovú zásuvku a pripojovací kábel NHSB (príslušenstvo), 4-vodiče, napájacie napätie 24 VDC, vstup požadovanej hodnoty 4...20 mA, spätný signál polohy 4...20 mA, bezpečnostná poloha - zasunutie piestnej tyče.



Vzorové zobrazenie



údajový list

charakteristický znak	Hodnota
Velkosť servopohonu	250
Zdvih	40 ... 990 mm
priemer piesta	250 mm
podľa normy	ISO 15552
Tlmenie	bez tlmenia
montážna poloha	ľubovольný
činnosť	dvojčinný
Konštrukčné vyhotovenie	piest piestna tyč Svorník Teleso valca
Rozpoznanie polohy	s integrovaným odmeriavacím zariadením
Spôsob merania: Systém merania dráhy	Potenciometer
Ochrana proti prepólovaniu	pre pracovné napätie pre žiadanú hodnotu Inicializačný vstup
Pracovný tlak Mpa	0,3 ... 0,8 MPa
Pracovný tlak	3 ... 8 bar 43,5 ... 116 psi
Menovitý pracovný tlak	0,6 MPa
Menovitý prevádzkový tlak	6 bar
Menovitý pracovný tlak (psi)	87 psi
Analógový výstup	4 - 20 mA
Rozsah pracovného napätia DC	21,6 ... 26,4 V
Maximálny príkon	220 mA
Menovité prevádzkové napätie DC	24 V
Vstup požadovanej hodnoty	4 ... 20 mA
Osvedčenie	RCM Mark
KC značka	KC-EMV
CE-Značka (pozri prehlásenie o zhode)	podľa smernice EU-EMV podľa smernice EU - Ex-ochrana (ATEX) podľa EU-RoHS-RL
UKCA-značenie (pozri prehlásenie o zhode)	podľa UK predpisov pre EMC podľa UK EX predpisov podľa UK RoHS predpisov
Certifikácia ochrany proti výbuchu mimo EU	EPL Dc (GB) EPL Gc (GB)
ATEX- kategória plyn	II 3G
ATEX- kategória prach	II 3D

charakteristický znak	Hodnota
Výbušné prostredie - ochrana proti vznieteniu: Plyn	Ex ec IIC T4 X Gc
Výbušné prostredie - ochrana proti vznieteniu: Prach	Ex tc IIIC T120°C X Dc
Ex-Teplota okolia	-5°C ≤ Ta ≤ +50°C
Pracovné médium	Stlačený vzduch podľa ISO8573-1:2010 [7:4:4]
Poznámka k ovládaciemu a riadiacemu médiu	Možná prevádzka s mazaním (pre ďalšiu prevádzku požadovaná)
Trvalá odolnosť voči rázom podľa DIN/IEC 68 Diel 2-82	Kontrolované podľa stupňa bezpečnosti 2
LABS - konformita	VDMA24364 - zóna III
Teplota skladovania	-5 ... 50 °C
Teplota média	-5 ... 40 °C
Relatívna vlhkosť vzduchu	5 - 100 % Kondenzujúci
Spôsob ochrany	IP65 IP67 IP69K NEMA 4
Medza únavy pri kmitavom namáhaní podľa DIN/IEC 68 Diel 2-6	Kontrolované podľa stupňa bezpečnosti 2
Teplota okolia	-5 ... 50 °C
Teoretická sila pri 0,6 MPa (6 bar, 87 psi), zasúvanie	28.274 N
Teoretická sila pri 0,6 MPa (6 bar, 87 psi), vysúvanie	29.452 N
Spotreba vzduchu na 10 mm zdvíhu pri zasúvaní	3,299 l
Spotreba vzduchu na 10 mm zdvíhu pri vysúvaní	3,436 l
Pohyblivá hmotnosť pri zdvíhu 0 mm	9.300 g
Súčiniteľ prírastku hmotnosti na 10 mm zdvíhu	134 g
Počiatočná hmotnosť pri zdvíhu 0 mm	35.370 g
Prírastok hmotnosti na 10 mm zdvíhu	358 g
Presnosť analógového výstupu	1 %FS
Veľkosť mŕtvej zóny	1 %FS
Hysterézia FS	1 %FS
Presnosť polohy	1,0 %FS
Opakovateľná presnosť v ± %FS	1 %FS
Elektrická prípojka	5-pólový Priama zástrčka / skrutková svorka So špecifickým príslušenstvom
Pneumatická prípojka	pre vonkajší priemer hadice 8 mm pre vonkajší priemer hadice 10 mm So špecifickým príslušenstvom
Materiálový údaj	zhoda s RoHS
Materiál koncovej dosky	Hliníková tvárna zliatina, potiahnutá
Materiál spodného krytu	Hliníkový tlakový odliatok, potiahnutý
Materiál piestnej tyče	vysokolegovaná nehrdzavejúca oceľ
Materiál stieracieho krúžku piestnej tyče	NBR
Materiál skrutiek	Oceľ, potiahnutá vysokolegovaná nehrdzavejúca oceľ
Materiál statických tesnení	NBR
Materiál svorníka	vysokolegovaná nehrdzavejúca oceľ
Materiál telesa valca	Hliníková tvárna zliatina, hladko eloxovaná