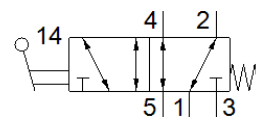
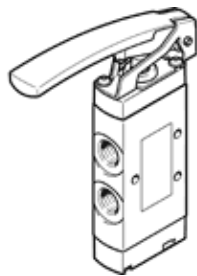


Ventil so snímacou pákou VHEF-L-M52-M-G14

číslo dielca: 4500000

★ Základný program

FESTO



údajový list

| charakteristický znak | Hodnota |
|---|---|
| Funkcia ventilu | 5/2 monostabilný |
| Typ ovládania | manuálny |
| Šírka | 20 mm |
| Štandardný menovitý prietok | 1.200 l/min |
| Pracovný tlak Mpa | -0,095 ... 1 MPa |
| Pracovný tlak | -0,95 ... 10 bar |
| Konštrukčné vyhotovenie | piestové šupátko |
| spôsob návratnosti | mechanická pružina |
| Menovitá hodnota | 7 mm |
| Funkcia odsávania | škrtené |
| Pokyn pre použitie | ovládať len ručne |
| Princíp tesnenia | mäkký |
| montážna poloha | ľubovoľný |
| Druh riadenia | priamo |
| Smer prúdenia | reverzibilný |
| Prekrytie | Pozitívne prekrytie |
| Max. spínacia frekvencia | 0,5 Hz |
| Pracovné médium | Stlačený vzduch podľa ISO8573-1:2010 [7::-] |
| Poznámka k ovládaciemu a riadiacemu médiu | Možná prevádzka s mazaním (pre ďalšiu prevádzku požadovaná) |
| Trieda odolnosti proti korózii KBK | 1 - Nízke zaťaženie koróziou |
| LABS - konformita | VDMA24364-B1/B2-L |
| Teplota média | -10 ... 60 °C |
| Teplota okolia | -10 ... 60 °C |
| Ovládacia sila | 12 N |
| Hmotnosť výrobku | 218 g |
| Typ upevnenia | s priebežným vŕtaním |
| Pneumatická prípojka 1 | G1/4 |
| Pneumatická prípojka 2 | G1/4 |
| Pneumatická prípojka 3 | G1/4 |
| Pneumatická prípojka 4 | G1/4 |
| Pneumatická prípojka 5 | G1/4 |
| Materiálový údaj | zhoda s RoHS |
| Materiál krytu | PA - zosilnený |
| Materiál tesnení | NBR |
| Materiál telesa | Hliníková tvárna zliatina, eloxovaná |
| Materiál páky | PA - zosilnený |