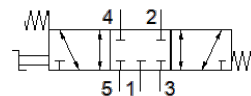
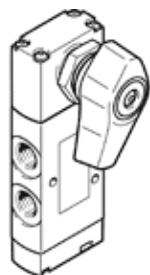


Prepínací ventil VHEF-ES-P53C-M-N14

číslo dielca: 4414811

FESTO



údajový list

charakteristický znak	Hodnota
Funkcia ventilu	5/3 v kľudovej polohe zatvorený
Typ ovládania	manuálny
Šírka	20 mm
Štandardný menovitý prietok	1.200 l/min
Pracovný tlak Mpa	-0,095 ... 1 MPa
Pracovný tlak	-0,95 ... 10 bar
Konštrukčné vyhotovenie	piestové šupátko
spôsob návratnosti	mechanická pružina
Menovitá hodnota	7 mm
Funkcia odsávania	škrtené
Pokyn pre použitie	ovládať len ručne
Princíp tesnenia	mäkký
montážna poloha	ľubovoľný
Druh riadenia	priamo
Smer prúdenia	reverzibilný
Prekrytie	Pozitívne prekrytie
Max. spínacia frekvencia	0,5 Hz
Pracovné médium	Stlačený vzduch podľa ISO8573-1:2010 [7::-]
Poznámka k ovládaciemu a riadiacemu médiu	Možná prevádzka s mazaním (pre ďalšiu prevádzku požadovaná)
Trieda odolnosti proti korózii KBK	1 - Nízke zaťaženie koróziou
LABS - konformita	VDMA24364-B1/B2-L
Teplota média	-10 ... 60 °C
Teplota okolia	-10 ... 60 °C
Ovládací moment	0,7 Nm
Max. sila na ovládanie	200 N
Max. kolmá sila na ovládanie	200 N
Hmotnosť výrobku	268 g
Typ upevnenia	inštalácia do čelného panelu s priebežným vŕtaním Voliteľný:
Pneumatická prípojka 1	1/4 NPT
Pneumatická prípojka 2	1/4 NPT
Pneumatická prípojka 3	1/4 NPT
Pneumatická prípojka 4	1/4 NPT
Pneumatická prípojka 5	1/4 NPT
Materiálový údaj	zhoda s RoHS
Materiál krytu	PA - zosilnený
Materiál tesnení	NBR
Materiál telesa	Hliníková tvárna zliatina, eloxovaná
Materiál páky	PA - zosilnený