

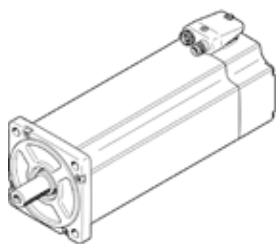
Servomotor EMME-AS-100-M-HS-AMXB

číslo dielca: 4267601

Výbehový typ

bez prevodovky, s brzdou.

FESTO



údajový list

| charakteristický znak | Hodnota |
|---|---|
| Teplota okolia | -10 ... 40 °C |
| Teplota skladovania | -20 ... 70 °C |
| Relatívna vlhkosť vzduchu | 0 - 90 % |
| Vyhovuje predpisu | IEC 60034 |
| Izolačná ochranná trieda | F |
| Trieda merania podľa EN 60034-1 | S1 |
| Spôsob ochrany | IP21 |
| systém elektrického pripojenia | Zástrčka |
| Materiálový údaj | zhoda s RoHS |
| Trieda odolnosti proti korózii KBK | 0 - Bez zaťaženia koróziou |
| LABS - konformita | VDMA24364 - zóna III |
| Osvedčenie | RCM Mark c UL us - Recognized (OL) |
| CE-Značka (pozri prehlásenie o zhode) | podľa smernice EU-EMV podľa smernice EU o nízkom napätí podľa EU-RoHS-RL |
| UKCA-značenie (pozri prehlásenie o zhode) | podľa UK predpisov pre elektrické komponenty podľa UK predpisov pre EMC podľa UK RoHS predpisov |
| Menovité prevádzkové napätie DC | 565 V |
| Menovité napätie DC | 565 V |
| Typ spínania vinutia | Hviezda, vnútorná |
| Počet pólových párov | 3 |
| Krútiaci moment v kľúde | 7,5 Nm |
| Menovitý krútiaci moment | 6,4 Nm |
| Špičkový krútiaci moment | 30 Nm |
| Menovité otáčky | 3.000 1/min |
| Max. počet otáčok | 3.941 1/min |
| Menovitý výkon motora | 2.000 W |
| ustálený prúd | 4,6 A |
| Menovitý prúd motora | 4,1 A |
| Špičkový prúd | 18,4 A |
| Konštanta motora | 1,561 Nm/A |
| Konštanta napätia, fáza-fáza | 101,4 mVmin |
| Odpor vinutia fáza-fáza | 3,2 Ohm |
| Indukčnosť vinutia fáza-fáza | 12 mH |
| celkový prerušovací moment zotrvačnosti | 7,2 kgcm ² |
| Hmotnosť výrobku | 8.550 g |
| Dovolené axiálne zaťaženie hriadeľa | 136 N |
| Dovolené radiálne zaťaženie hriadeľa | 680 N |
| Snímač polohy rotora | Safety Enc. absolut multi turn |
| Rozhranie enkódera otáčania | HIPERFACE® |
| Spôsob merania enkódera otáčania | opticky |
| Enkóder polohy rotora, Sínus-/Kosínus periody na otáčku | 128 |

| charakteristický znak | Hodnota |
|--|--|
| Enkóder polohy rotora, typické rozlíšenie | 15 Bit |
| Enkóder polohy rotora, typická uhlová presnosť | 20 arcmin |
| Prídržný moment brzdy | 9 Nm |
| Prevádzkové napätie DC brzdy | 24 V |
| Príkion brzdy | 18 W |
| Hmotnostný moment zotrvačnosti brzdy | 0,654 kgcm ² |
| Spínacie cykly, brzda | 5 mil. pohybů naprázdno (bez trecej práce) |
| Safety Integrity Level (SIL), jednotlivé časti | SIL 2, snímač polohy rotora SILCL 2, snímač polohy rotora |
| Výkonnostná úroveň (PL), jednotlivé časti | Kategória 3, Výkonnostná úroveň d, snímač polohy rotora |
| PFHd, jednotlivé časti | 1,3 x 10E-8, snímač polohy rotora |
| Čas použitia Tm, jednotlivé časti | 20 rokov, snímač polohy rotora |
| MTTF, subkomponenty | 1037 rokov, brzda |
| MTTFd, subkomponenty | 874 rokov, snímač polohy rotora |
| Energetická účinnosť | ENEFF (CN) / Class 2 |