

# Vákuová sacia dýza VAD-ME-I-1/4

FESTO

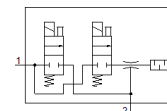
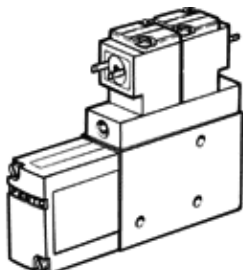
číslo dielca: 35532

Classic - nepoužívať pre nové projekty

s integrovaným elektromagnetickým ventilom pre ZAP/VYP vákua a pre impulz odhodenia.

Odporúča sa nemazaný stlačený vzduch.

Moderné alternatívy nájdete pomocou zadania prvých štyroch znakov objednávacieho kódu do vyhľadávacieho poľa.



## údajový list

charakteristický znak	Hodnota
svetlosť Lavalovej dýzy	1,4 mm
montážna poloha	ľubovoľný
charakteristika ejektora	vysoké vákuum
integrovaná funkcia	Odfukovací impulz, elektrický Elektrický zapínací ventil
Konštrukčné vyhotovenie	Tvar T
Pracovný tlak	1,5 ... 8 bar
Max. vákuum	90 %
Spínacia doba	100 %
Pracovné médium	Stlačený vzduch podľa ISO8573-1:2010 [7:4:4]
Poznámka k ovládaciemu a riadiacemu médiu	Nie je možná prevádzka s mazaním
LABS - konformita	VDMA24364-B2-L
Teplota média	0 ... 50 °C
Spôsob ochrany	IP65
Teplota okolia	0 ... 50 °C
Elektrická prípojka	Zástrčka
Typ upevnenia	s vnútorným závitom
Pneumatická prípojka 1	G1/8
Prípojka vákua	G1/4
Materiál telesa	Hliník