

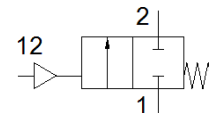
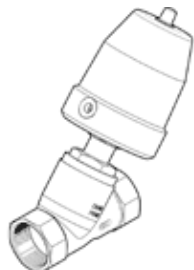
# Ventil so šikmým sedlom

## VZXF-L-M22C-M-B-G1-230-M1-H3ALT-80-16

číslo dielca: 3540768

FESTO

Pneumaticky ovládaný ventil so šikmým sedlom z červenej mosadze.  
Vyhotovenie s prívodom pod sedlo, bezpečnostná poloha - zatvorený,  
G-závit, menovitá šírka 1".



### údajový list

charakteristický znak	Hodnota
Konštrukčné vyhotovenie	Sedlový ventil s piestovým pohonom
Typ ovládania	pneumatický
Princíp tesnenia	mäkký
montážna poloha	ľubovoľný
Typ upevnenia	zabudovanie vedenia
Prípoj vedenia	Závitový nátrubok G1 podľa DIN ISO 228
Menovitá hodnota	23 mm
Funkcia ventilu	2/2 zatvorený monostabilný
Smer prúdenia	nereverzibilný
Tlak média	0 ... 1,6 MPa 0 ... 16 bar
Menovitý tlak procesného ventilu	16
Funkcia odsávania	neškrtilný
spôsob návratnosti	mechanická pružina
Druh riadenia	s externým riadením
Pneumatická prípojka	vnútorný závit G1/8
Pracovný tlak Mpa	0,6 ... 1 MPa
Pracovný tlak	6 ... 10 bar 87 ... 145 psi
Médium	Para Hydraulický olej na báze minerálneho oleja Inertné plyny Minerálny olej Voda filtrovaný stlačený vzduch, jemnosť filtrácie 200 µm neutrálne kvapaliny
Smer prietoku	Pod sedlo ventilu, pre plynné a kvapalné médiá
Pracovné médium	Stlačený vzduch podľa ISO8573-1:2010 [7:4:4]
Max. viskozita	600 mm <sup>2</sup> /s
Teplota média	-40 ... 200 °C
Teplota okolia	-10 ... 60 °C
Prietok Kv	14,5 m <sup>3</sup> /h
Materiálový údaj	zhoda s RoHS
LABS - konformita	VDMA24364 - zóna III
Materiál telesa armatúry	Červená mosadz
Číslo materiálu, teleso procesného ventilu	CC499K
Materiál tesnenia vretena	PTFE
Materiál sedlového tesnenia	PTFE
Hmotnosť výrobku	2.000 g
Trieda odolnosti proti korózii KBK	0 - Bez zaťaženia koróziou
Materiál telesa pohonu	Hliníik