

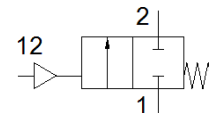
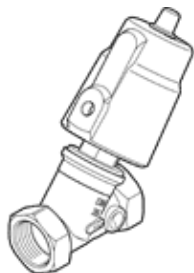
Ventil so šikmým sedlom

VZXF-L-M22C-M-B-G1-230-H3B1-50-10-EX4

číslo dielca: 3539250

FESTO

Pneumaticky ovládaný ventil so šikmým sedlom z červenej mosadze.
Vyhotovenie s prívodom pod sedlo, bezpečnostná poloha - zatvorený,
G-závit, Atex, menovitá šírka 1".



údajový list

charakteristický znak	Hodnota
Konštrukčné vyhotovenie	Sedlový ventil s piestovým pohonom
Typ ovládania	pneumatický
Princíp tesnenia	mäkký
montážna poloha	ľubovoľný
Typ upevnenia	zabudovanie vedenia
Prípoj vedenia	Závitový nátrubok G1 podľa DIN ISO 228
Menovitá hodnota	23 mm
Funkcia ventilu	2/2 zatvorený monostabilný
Smer prúdenia	nereverzibilný
Tlak média	0 ... 10 bar
Menovitý tlak procesného ventilu	16
Funkcia odsávania	neškrťiteľný
spôsob návratnosti	mechanická pružina
Druh riadenia	s externým riadením
Pneumatická prípojka	vnútorný závit G1/8
Pracovný tlak	6 ... 10 bar
Médium	Para Hydraulický olej na báze minerálneho oleja Inertné plyny Minerálny olej Voda filtrovaný stlačený vzduch, jemnosť filtrácie 200 µm neutrálne kvapaliny
Smer prietoku	Pod sedlo ventilu, pre plynné a kvapalné médiá
Pracovné médium	Stlačený vzduch podľa ISO8573-1:2010 [7:4:4]
Max. viskozita	600 mm ² /s
Teplota média	-10 ... 80 °C
Teplota okolia	-10 ... 60 °C
Prietok Kv	9,6 m ³ /h
Materiálový údaj	zahŕňa látky obsahujúce LABS zhoda s RoHS
Materiál telesa armatúry	Červená mosadz
Číslo materiálu, teleso procesného ventilu	CC499K
Materiál tesnenia vretena	NBR
Materiál sedlového tesnenia	PTFE
Hmotnosť výrobku	1.500 g
CE-Značka (pozri prehlásenie o zhode)	podľa smernice EU - Ex-ochrana (ATEX)
ATEX- kategória plyn	II 2G
ATEX- kategória prach	II 2D
Výbušné prostredie - ochrana proti vznieteniu: Plyn	Ex h IIC T6...T3 Gb X
Výbušné prostredie - ochrana proti vznieteniu: Prach	Ex h IIIC T80°C...T200°C Db X
Ex-Teplota okolia	-10°C ≤ Ta ≤ +60°C
Trieda odolnosti proti korózii KBK	1 - Nízke zaťaženie koróziou
Materiál telesa pohonu	Mosadz