

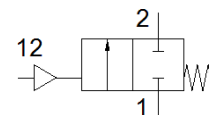
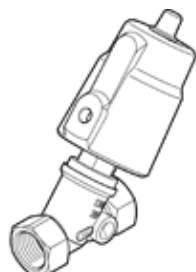
# Ventil so šikmým sedlom

## VZXF-L-M22C-M-B-G34-160-H3B1V-50-16-C

číslo dielca: 3539179

FESTO

Pneumaticky ovládaný ventil so šikmým sedlom z červenej mosadze.  
Vyhotovenie s prívodom pod sedlo, bezpečnostná poloha - zatvorený,  
G-závit, bez látok LABS, menovitá šírka 3/4".



### údajový list

| charakteristický znak                      | Hodnota  |
|--|--|
| Konštrukčné vyhotovenie                    | Sedlový ventil s piestovým pohonom   |
| Typ ovládania                              | pneumatický  |
| Princíp tesnenia                           | mäkký  |
| montážna poloha                            | ľubovoľný  |
| Typ upevnenia                              | zabudovanie vedenia  |
| Prípoj vedenia                             | Závitový nátrubok G3/4 podľa DIN ISO 228   |
| Menovitá hodnota                           | 16 mm  |
| Funkcia ventilu                            | 2/2 zatvorený monostabilný   |
| Smer prúdenia                              | nereverzibilný   |
| Tlak média                                 | 0 ... 1,6 MPa<br>0 ... 16 bar  |
| Menovitý tlak procesného ventilu           | 16   |
| Funkcia odsávania                          | neškrtitelný   |
| spôsob návratnosti                         | mechanická pružina   |
| Druh riadenia                              | s externým riadením  |
| Pneumatická prípojka                       | vnútorný závit G1/8  |
| Pracovný tlak Mpa                          | 0,6 ... 1 MPa  |
| Pracovný tlak                              | 6 ... 10 bar<br>87 ... 145 psi   |
| Médium                                     | Para<br>Hydraulický olej na báze minerálneho oleja<br>Inertné plyny<br>Minerálny olej<br>Voda<br>filtrovaný stlačený vzduch, jemnosť filtrácie 200 µm<br>neutrálne kvapaliny |
| Smer prietoku                              | Pod sedlo ventilu, pre plynné a kvapalnú médiá   |
| Pracovné médium                            | Stlačený vzduch podľa ISO8573-1:2010 [7:4:4]   |
| Max. viskozita                             | 600 mm <sup>2</sup> /s   |
| Teplota média                              | -10 ... 80 °C  |
| Teplota okolia                             | -10 ... 60 °C  |
| Prietok Kv                                 | 5,2 m <sup>3</sup> /h  |
| Materiálový údaj                           | zhoda s RoHS   |
| LABS - konformita                          | VDMA24364-B1/B2-L  |
| Materiál telesa armatúry                   | Červená mosadz   |
| Číslo materiálu, teleso procesného ventilu | CC499K   |
| Materiál tesnenia vretena                  | FPM  |
| Materiál sedlového tesnenia                | FPM  |
| Hmotnosť výrobku                           | 1.300 g  |
| Trieda odolnosti proti korózii KBK         | 1 - Nízke zaťaženie koróziou   |
| Materiál telesa pohonu                     | Mosadz   |