

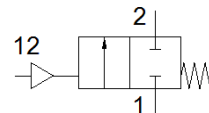
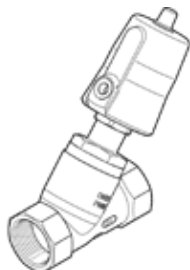
Ventil so šikmým sedlom

VZXF-L-M22C-M-A-G114-310-V4B2V-50-V

číslo dielca: 3536686

FESTO

Pneumaticky ovládaný ventil so šikmým sedlom z ušľachtilej ocele.
Vyhotovenie s prívodom nad sedlo, bezpečnostná poloha - zatvorený,
G-závit, vákuum, menovitá šírka 1 1/4".



údajový list

charakteristický znak	Hodnota
Konštrukčné vyhotovenie	Sedlový ventil s piestovým pohonom
Typ ovládania	pneumatický
Princíp tesnenia	mäkký
montážna poloha	ľubovoľný
Typ upevnenia	zabudovanie vedenia
Prípoj vedenia	Závitový nátrubok G1 1/4 podľa DIN ISO 228
Menovitá hodnota	31 mm
Funkcia ventilu	2/2 zatvorený monostabilný
Smer prúdenia	nereverzibilný
Tlak média	-0,09 ... 0 MPa -0,9 ... 0 bar
Menovitý tlak procesného ventilu	40
Funkcia odsávania	neškrtitelný
spôsob návratnosti	mechanická pružina
Druh riadenia	s externým riadením
Pneumatická prípojka	vnútorný závit G1/8
Pracovný tlak Mpa	0,6 ... 1 MPa
Pracovný tlak	6 ... 10 bar 87 ... 145 psi
Médium	Para Inertné plyny filtrovaný stlačený vzduch, jemnosť filtrácie 200 µm
Smer prietoku	Nad sedlo ventilu, pre plynné médiá
Pracovné médium	Stlačený vzduch podľa ISO8573-1:2010 [7:4:4]
Max. viskozita	600 mm ² /s
Teplota média	-10 ... 80 °C
Teplota okolia	-10 ... 60 °C
Prietok Kv	18,5 m ³ /h
Materiálový údaj	zhoda s RoHS
LABS - konformita	VDMA24364 - zóna III
Materiál telesa armatúry	odlievanie ušľachtilej ocele
Číslo materiálu, telesa procesného ventilu	1.4408
Materiál tesnenia vretena	FPM
Materiál sedlového tesnenia	FPM
Hmotnosť výrobku	2.200 g
Trieda odolnosti proti korózii KBK	2 - Mierne zaťaženie koróziou
Materiál telesa pohonu	Mosadz, poniklovaná