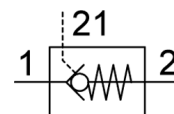
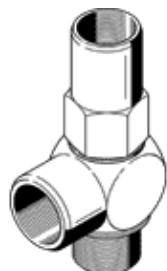


# Riadený spätný ventil HGL-1/2-NPT

číslo dielca: 34880

FESTO

s tesniacim krúžkom OL.



## údajový list

charakteristický znak	Hodnota
Funkcia ventilu	funkcia riadeného spätného ventilu
Pneumatická prípojka 1	1/2 NPT
Pneumatická prípojka 2	1/2 NPT
Typ upevnenia	zaskrutkovateľné
Štandardný menovitý prietok	0 ... 1.600 l/min
Pracovný tlak Mpa	0,02 ... 1 MPa
Pracovný tlak	0,2 ... 10 bar
Riadiaci tlak Mpa	0,1 ... 1 MPa
Riadiaci tlak	1 ... 10 bar
Ovládací tlak	14,5 ... 145 psi
Teplota okolia	-20 ... 80 °C
Pracovné médium	Stlačený vzduch podľa ISO8573-1:2010 [7:4:4]
Poznámka k ovládaciemu a riadiacemu médiu	Možná prevádzka s mazaním (pre ďalšiu prevádzku požadovaná)
LABS - konformita	VDMA24364-B1/B2-L
Teplota média	-20 ... 80 °C
Materiálový údaj	zhoda s RoHS