

riadiaci posúvač HS-4/3-M5

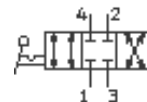
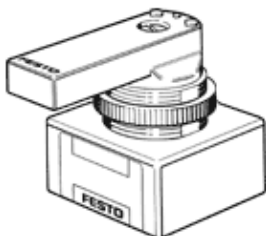
číslo dielca: 34639

FESTO

4/3-cestný ventil s ručnou pákou, stredová poloha žiadny priechod.

Výbehový typ: Dostupný do 2006

Tento typ je vhodný pre vákuovú prevádzku. Vákuový prípoj na 1 (P) a 3 (R).



údajový list

charakteristický znak	Hodnota
Štandardný menovitý prietok	130 l/min
Pneumatická prípojka 2	M5
Pneumatická prípojka 4	M5
Pracovný tlak	-0,95 ... 10 bar
Konštrukčné vyhotovenie	Otočné posúvač
Menovitá hodnota	3,6 mm
Teplota média	-20 ... 60 °C
Teplota okolia	-20 ... 60 °C
Ovládací moment	0,3 Nm
Hmotnosť výrobku	0,035 kg
Typ upevnenia	inštalácia do čelného panelu
Pneumatická prípojka 1	M5
Pneumatická prípojka 3	M5
Materiálová informácia pre tesnenia	NBR
Materiálová informácia pre skriňu	Plast