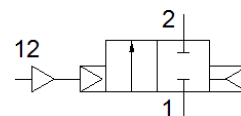
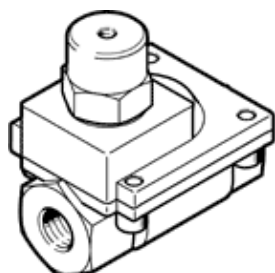


# Pneumatický ventil VLX-2-1/2-MS

číslo dielca: 34434

FESTO

2/2-cestná funkcia, pneumaticky ovládaný, mosadzné vyhotovenie.



## údajový list

charakteristický znak	Hodnota
Konštrukčné vyhotovenie	Membránový ventil
Typ ovládania	pneumatický
Princíp tesnenia	mäkký
montážna poloha	ľubovoľný
Typ upevnenia	zabudovanie vedenia
Prípoj procesného ventilu	G1/2
Menovitá hodnota	13 mm
Funkcia ventilu	2/2 zatvorený monostabilný
Smer prúdenia	nereverzibilný
Tlak média	1 ... 10 bar
Funkcia odsávania	neškrtiteľný
spôsob návratnosti	pneumatická pružina
Druh riadenia	predregulovaný
Riadiace médium	Stlačený vzduch podľa ISO8573-1:2010 [7:-:-]
Médium	filtrovaný stlačený vzduch, jemnosť filtrácie 200 µm
Teplota média	-10 ... 80 °C
Teplota okolia	-10 ... 60 °C
Štandardný menovitý prietok	4.000 l/min
LABS - konformita	VDMA24364-B1/B2-L
Materiál telesa	Mosadz
Materiál skrutiek	vysokolegovaná nehrdzavejúca oceľ
Číslo materiálu, skrutka	1.4301
Hmotnosť výrobku	450 g