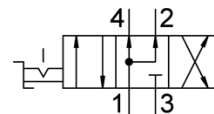


# Ventil s ručnou pákou VHER-H-B43U-B-G12

číslo dielca: 3192072

FESTO



## údajový list

| charakteristický znak                     | Hodnota  |
|---|--|
| Funkcia ventilu                           | 4/3-cestný, pod tlakom   |
| Typ ovládania                             | manuálny   |
| Šírka                                     | 80 mm  |
| Štandardný menovitý prietok               | 3.800 l/min  |
| Pracovný tlak                             | 0 ... 10 bar   |
| Poznámka k prevádzkovému tlaku            | Vákuová prevádzka len na prípoji 3<br>Pri prevádzke s dvoma tlakmi musí byť na prípoji 1 vyšší tlak ako na prípoji 3 |
| Konštrukčné vyhotovenie                   | Otočné posúvač   |
| Menovitá hodnota                          | 12 mm  |
| Funkcia odsávania                         | škrtené  |
| Pokyn pre použitie                        | ovládať len ručne  |
| Princíp tesnenia                          | Tvrдый   |
| Druh riadenia                             | priamo   |
| Smer prúdenia                             | nereverzibilný   |
| Odolnosť voči prekrytiu                   | áno  |
| Ukazovateľ stavu spínania                 | s príslušenstvom   |
| Pracovné médium                           | Stlačený vzduch podľa ISO8573-1:2010 [7:4:4]   |
| Poznámka k ovládaciemu a riadiacemu médiu | Možná prevádzka s mazaním (pre ďalšiu prevádzku požadovaná)  |
| Trieda odolnosti proti korózii KBK        | 2 - Mierne zaťaženie koróziou  |
| LABS - konformita                         | VDMA24364-B1/B2-L  |
| Teplota média                             | -20 ... 80 °C  |
| Teplota okolia                            | -20 ... 80 °C  |
| Ovládací moment                           | 5 Nm   |
| Hmotnosť výrobku                          | 860 g  |
| Typ upevnenia                             | inštalácia do čelného panelu<br>s priebežným vŕtaním<br>Voliteľný:   |
| Pneumatická prípojka 1                    | G1/2   |
| Pneumatická prípojka 2                    | G1/2   |
| Pneumatická prípojka 3                    | G1/2   |
| Pneumatická prípojka 4                    | G1/2   |
| Materiálový údaj                          | zhoda s RoHS   |
| Materiál tesnení                          | NBR  |
| Materiál telesa                           | Hliníkový tlakový odliatok   |
| Materiál páky                             | Hliníkový tlakový odliatok   |