

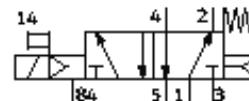
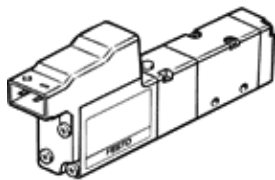
elektromagnetický ventil

MZH-5/2-1,5-L-LED

číslo dielca: 30220

FESTO

Micro-Pneumatic, s magnetickou cievkou a ručným pomocným ovládaním, bez zásuvky.



údajový list

charakteristický znak	Hodnota
Funkcia ventilu	5/2 monostabilný
Štandardný menovitý prietok	80 l/min
Pracovný tlak	2 ... 7 bar
Konštrukčné vyhotovenie	piestové šupátko
Spôsob ochrany	IP40 so zásuvkou
Menovitá hodnota	1,5 mm
Druh riadenia	predregulovaný
Čas vypnutia	21 ms
Čas zapnutia	9 ms
Spínacia doba	100%
Charakteristická hodnota cievky	24V DC: 0,55W
Pracovné médium	sušený vzduch, mazaný a nemazaný
Teplota média	-5 ... 50 °C
Teplota okolia	-5 ... 50 °C
Hmotnosť výrobku	30 g
Typ upevnenia	s priebežným vŕtaním
Pneumatická prípojka 1	prípájacia platňa Batériový modul
Pneumatická prípojka 2	prípájacia platňa Batériový modul
Pneumatická prípojka 3	prípájacia platňa Batériový modul
Pneumatická prípojka 4	Batériový modul
Pneumatická prípojka 5	Batériový modul
Materiálová informácia pre tesnenia	NBR
Materiálová informácia pre skriňu	Hliníkový tlakový odliatok