

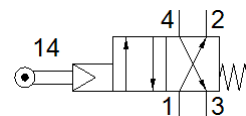
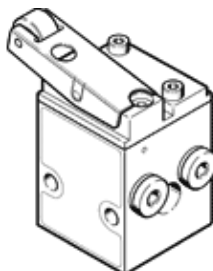
Ventil s kladkovou pákou

RS-4-1/8

číslo dielca: 2949

FESTO

predriadené, v zákl. polohe uzatvorený



údajový list

charakteristický znak	Hodnota
Funkcia ventilu	4/2 monostabilný
Typ ovládania	mechanický
Štandardný menovitý prietok	128 l/min
Pracovný tlak Mpa	0,35 ... 0,8 MPa
Pracovný tlak	3,5 ... 8 bar
Konštrukčné vyhotovenie	Tanierová podložka
spôsob návratnosti	mechanická pružina
Menovitá hodnota	3,5 mm
Funkcia odsávania	škrtené
Princíp tesnenia	mäkký
montážna poloha	ľubovoľný
Druh riadenia	predregulovaný
napájanie riadiacim vzduchom	interný
Smer prúdenia	nereverzibilný
Riadiace médium	Stlačený vzduch podľa ISO8573-1:2010 [-:-:-]
Upozornenie pre nútenú dynamizáciu	Spínacia frekvencia min. 1/rok
Pracovné médium	Stlačený vzduch podľa ISO8573-1:2010 [-:-:-]
Poznámka k ovládaciemu a riadiacemu médiu	Možná prevádzka s mazaním (pre ďalšiu prevádzku požadovaná)
Trieda odolnosti proti korózii KBK	2 - Mierne zaťaženie koróziou
LABS - konformita	VDMA24364-B1/B2-L
Teplota média	-10 ... 60 °C
Teplota okolia	-10 ... 60 °C
Ovládacia sila	1,77 N
Hmotnosť výrobku	230 g
Typ upevnenia	s priebežným vŕtaním
Pneumatická prípojka 1	G1/8
Pneumatická prípojka 2	G1/8
Pneumatická prípojka 3	G1/8
Pneumatická prípojka 4	G1/8
Materiálový údaj	zhoda s RoHS
Materiál tesnení	NBR
Materiál telesa	Hliník eloxovaný